

**Président du Conseil départemental
Bruno FAURE**

**Mission Médiation
Communication interne**
Chargée de Mission
Chantal CONDAMINE

**Mission de Performance
et de Cohérence Territoriales**
Jean LETERME

Mission FSE : Marc COSTANT

**Directeur Général des Services
Stéphane SAUTAREL**
Assistante : Paulette VOLPI

Cellule Communication

Service des Assemblées
Isabelle VALENT

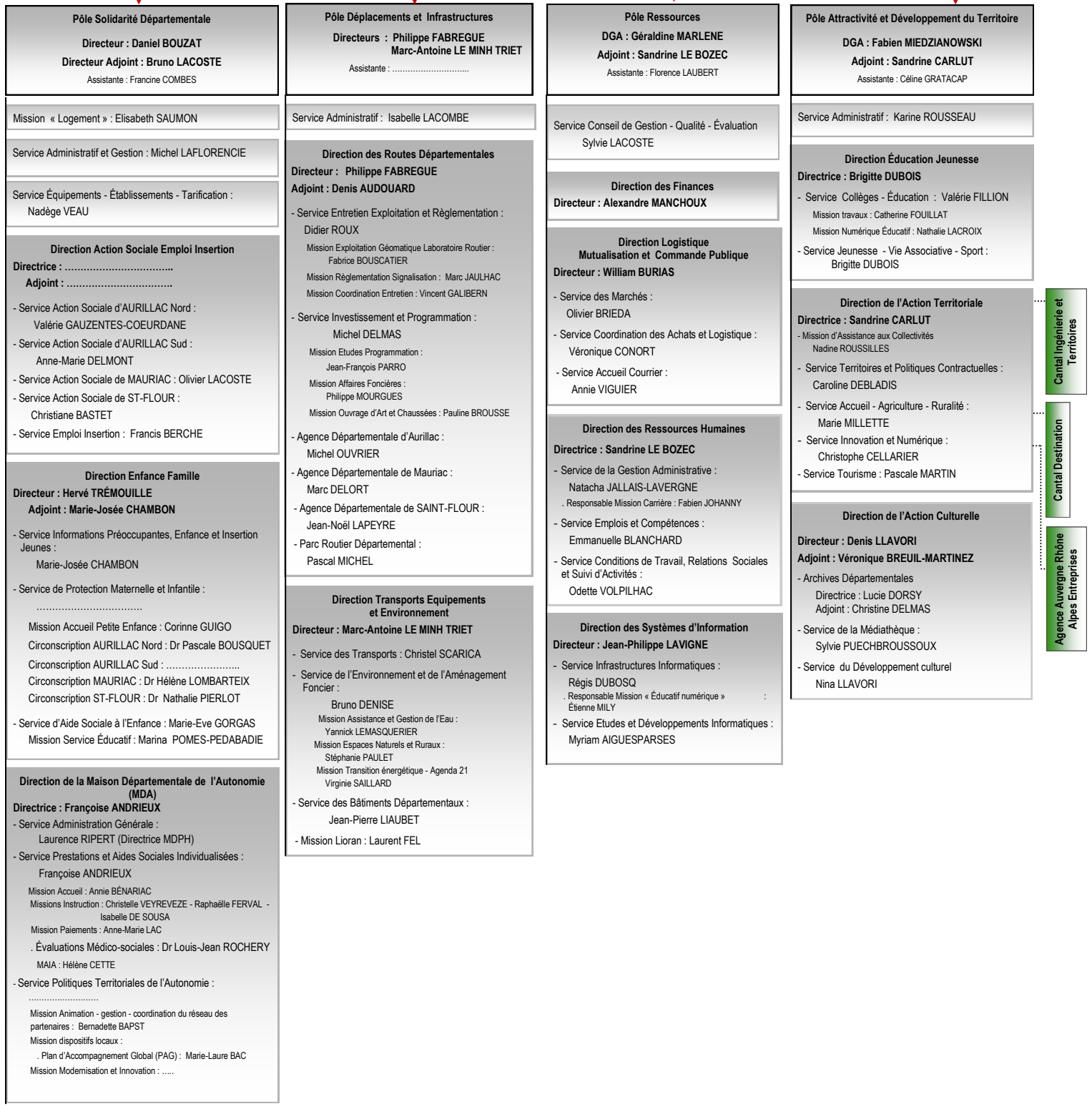
**Service des Affaires Juridiques
et du Contentieux**
Thibaut COMBELLE

**Directeur de Cabinet
François-Xavier MONTIL**
Assistante : Sabine FRAUX

Chef de Cabinet
Sylvie ROUANNE-BROMET

SDIS

TERANA



Cantal Ingénierie et
Territoires

Cantal Destination

Agence Auvergne Rhône
Alpes Entreprises