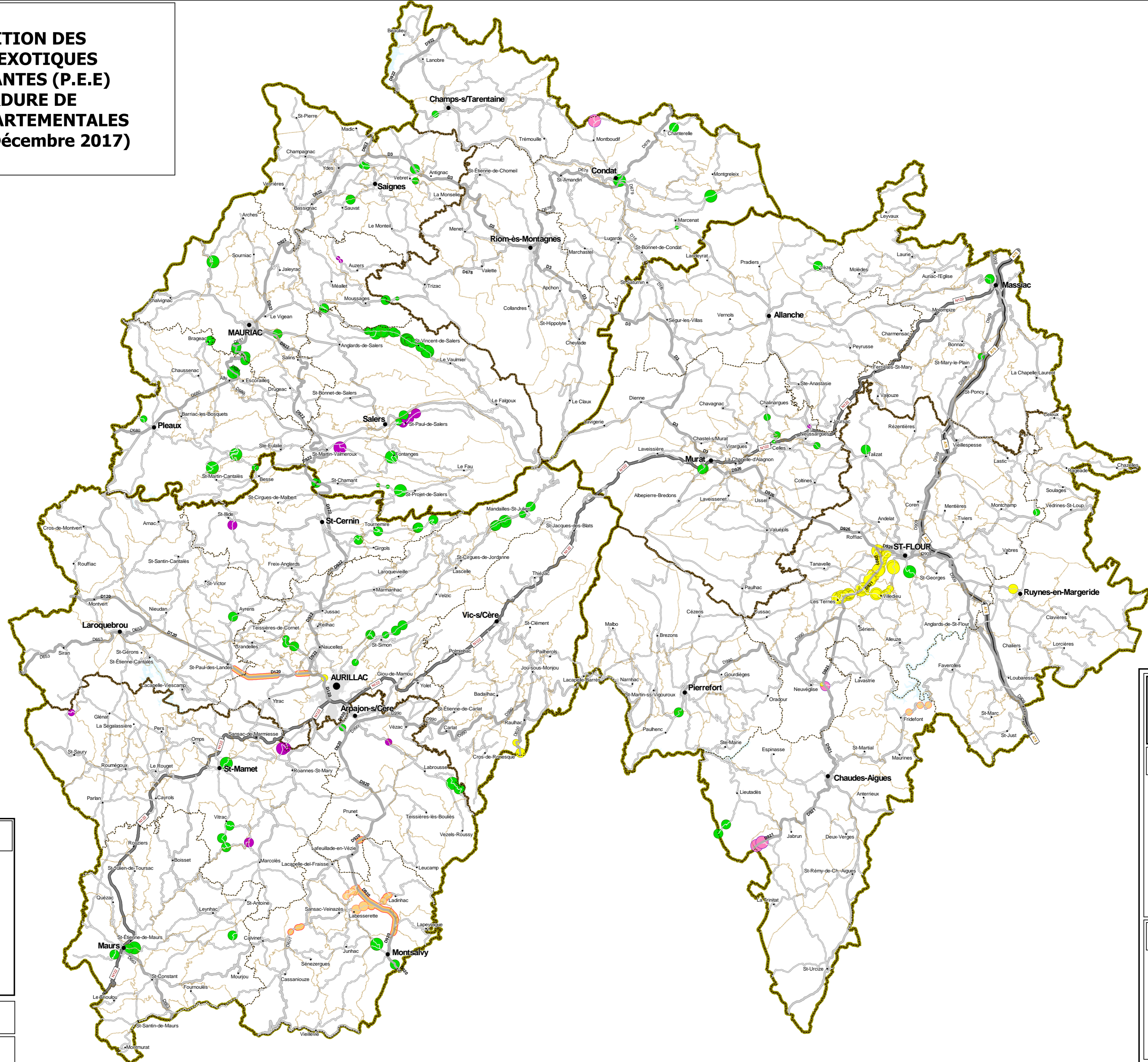


# RÉPARTITION DES PLANTES EXOTIQUES ENVAHISSANTES (P.E.E) EN BORDURE DE ROUTES DÉPARTEMENTALES (Mise à jour Décembre 2017)



## LÉGENDE

- : Agences Routières Départementales
- : Antennes Routières Départementales
- : Centres Routiers Départementaux
- : Limites communales

Echelle au A2 : 1 / 230 000  
 Edité par CD15/PDI/SEER/MEGL le 04/05/2018  
 Pdf : "PEE sur RD - Maj. 2018 - DptCANTAL (A2)"  
 issu de Geoconcept "PlantesEnvahissantes.gcm"



## Caractéristiques des Plantes Exotiques Envahissantes

### ESPÈCES

- : Ambrosie à feuilles d'armoise
- : Balsamine de l'Himalaya
- : Renouée exotique
- : Sénéçon du Cap
- : Spirée de Douglas

### ÉTENDUE

- : > à 100 m<sup>2</sup>
- : de 10 à 100 m<sup>2</sup>
- : de 2 à 9 m<sup>2</sup>
- : 1 m<sup>2</sup> ou moins