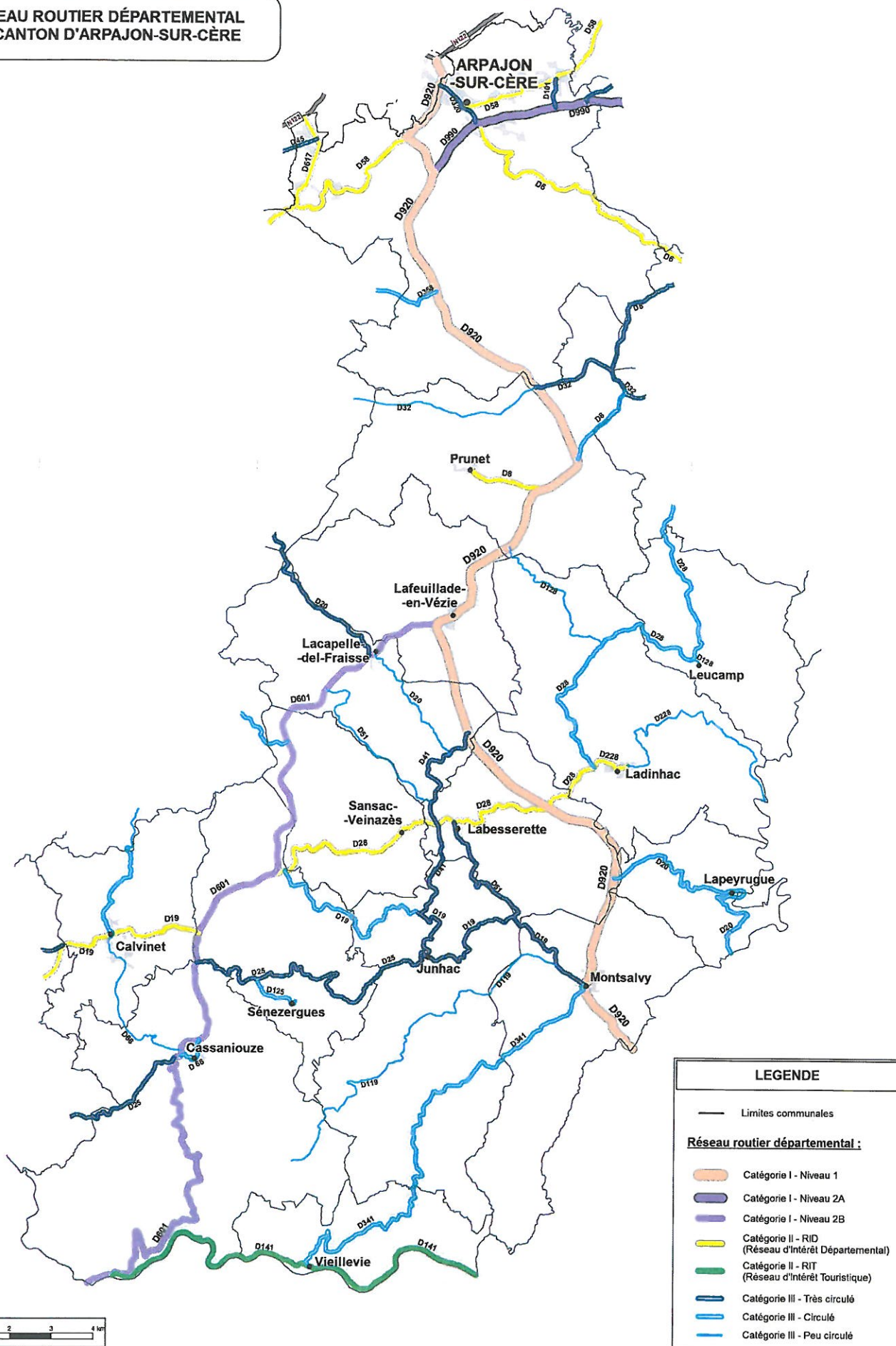
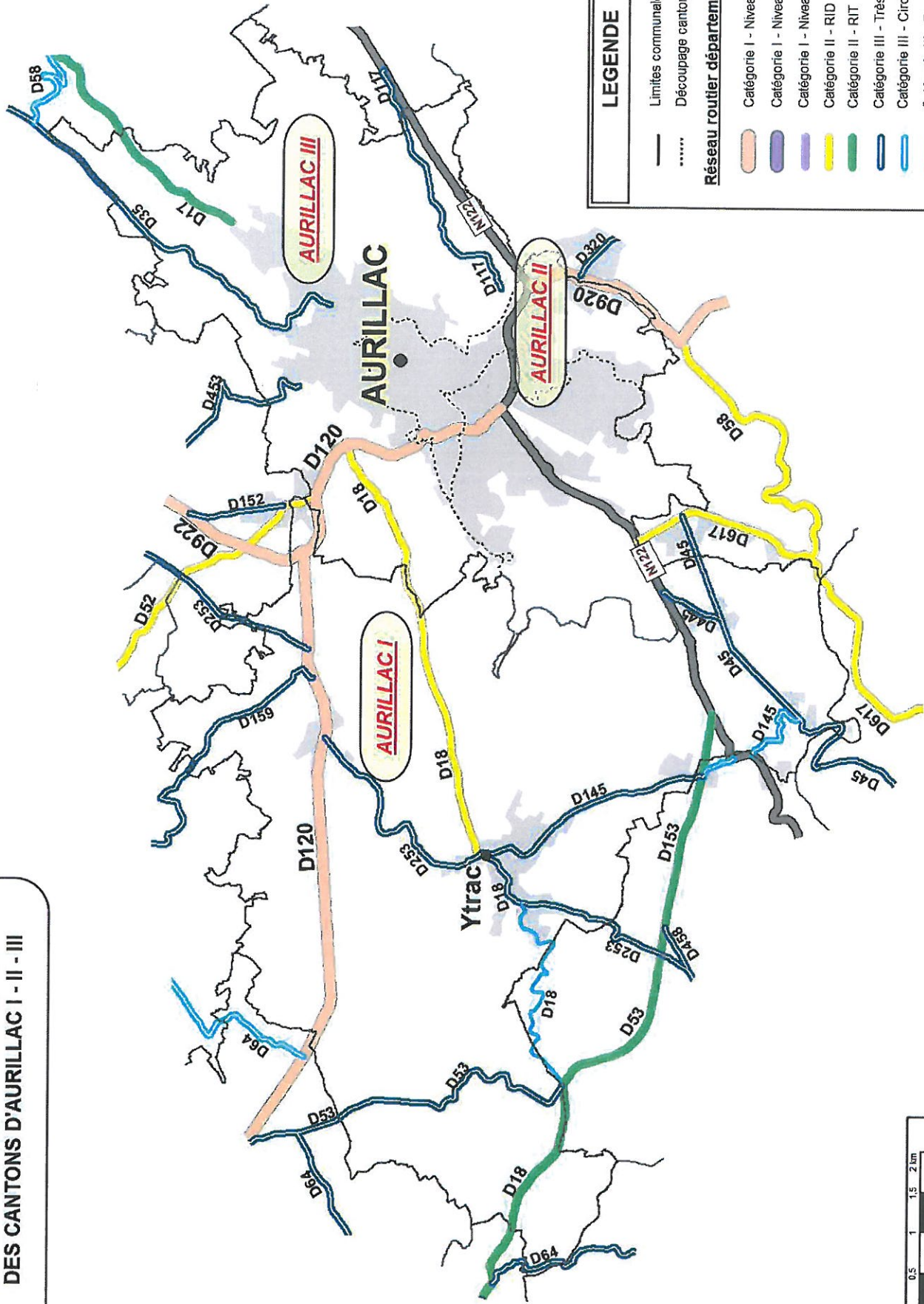


RVD 15 ANNEXE 2 Classement des Routes Départementales du Cantal

RÉSEAU ROUTIER DÉPARTEMENTAL
DU CANTON D'ARPAJON-SUR-CÈRE



RÉSEAU ROUTIER DÉPARTEMENTAL
DES CANTONS D'AURILLAC I - II - III



LEGENDE

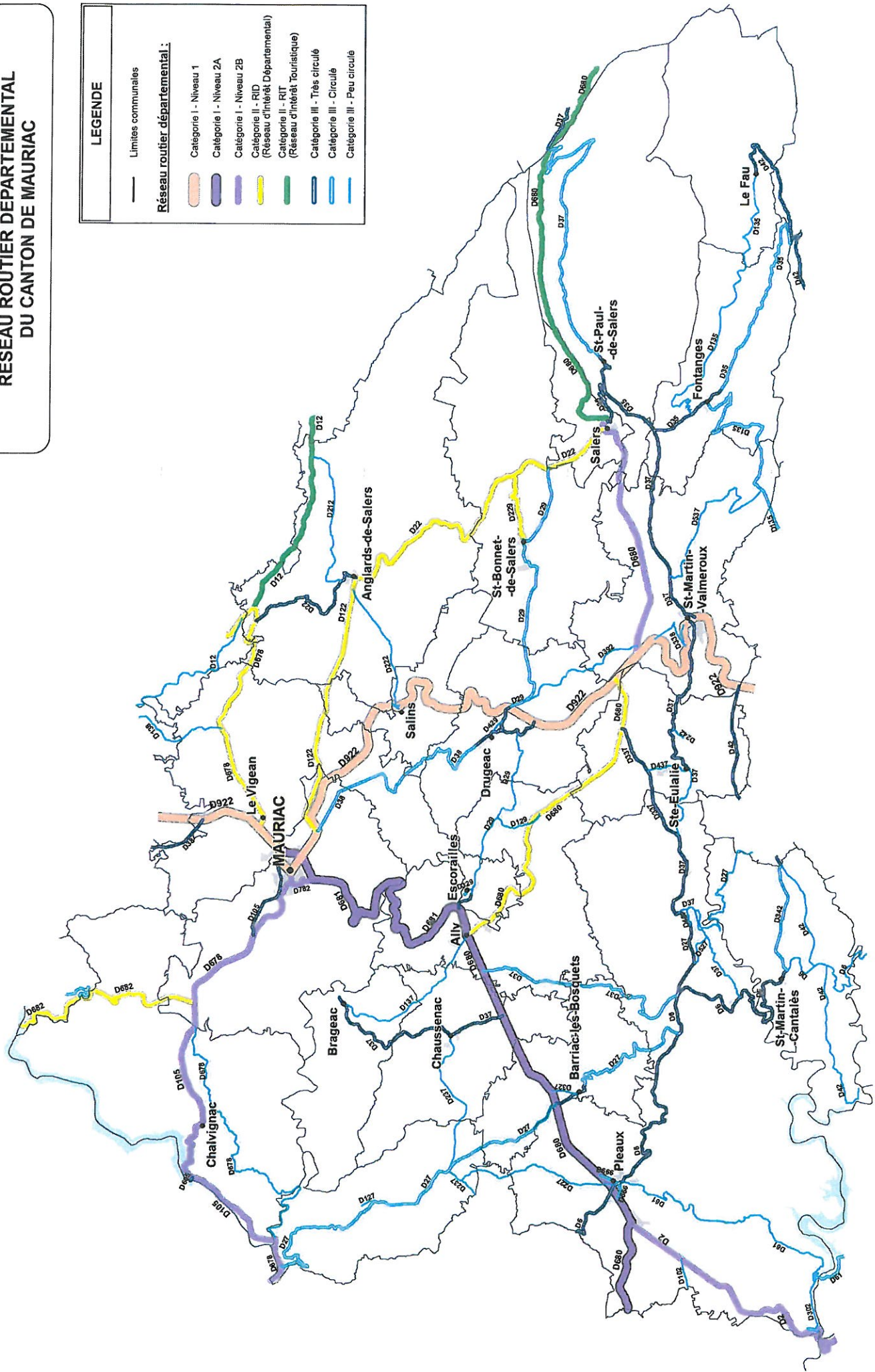
- Limites communales
 - Découpage cantonal
- Réseau routier départemental :
- Catégorie I - Niveau 1
 - Catégorie I - Niveau 2A
 - Catégorie I - Niveau 2B
 - Catégorie II - RID
 - Catégorie II - RIT
 - Catégorie III - Très circulé
 - Catégorie III - Circulé
 - Catégorie III - Peu circulé



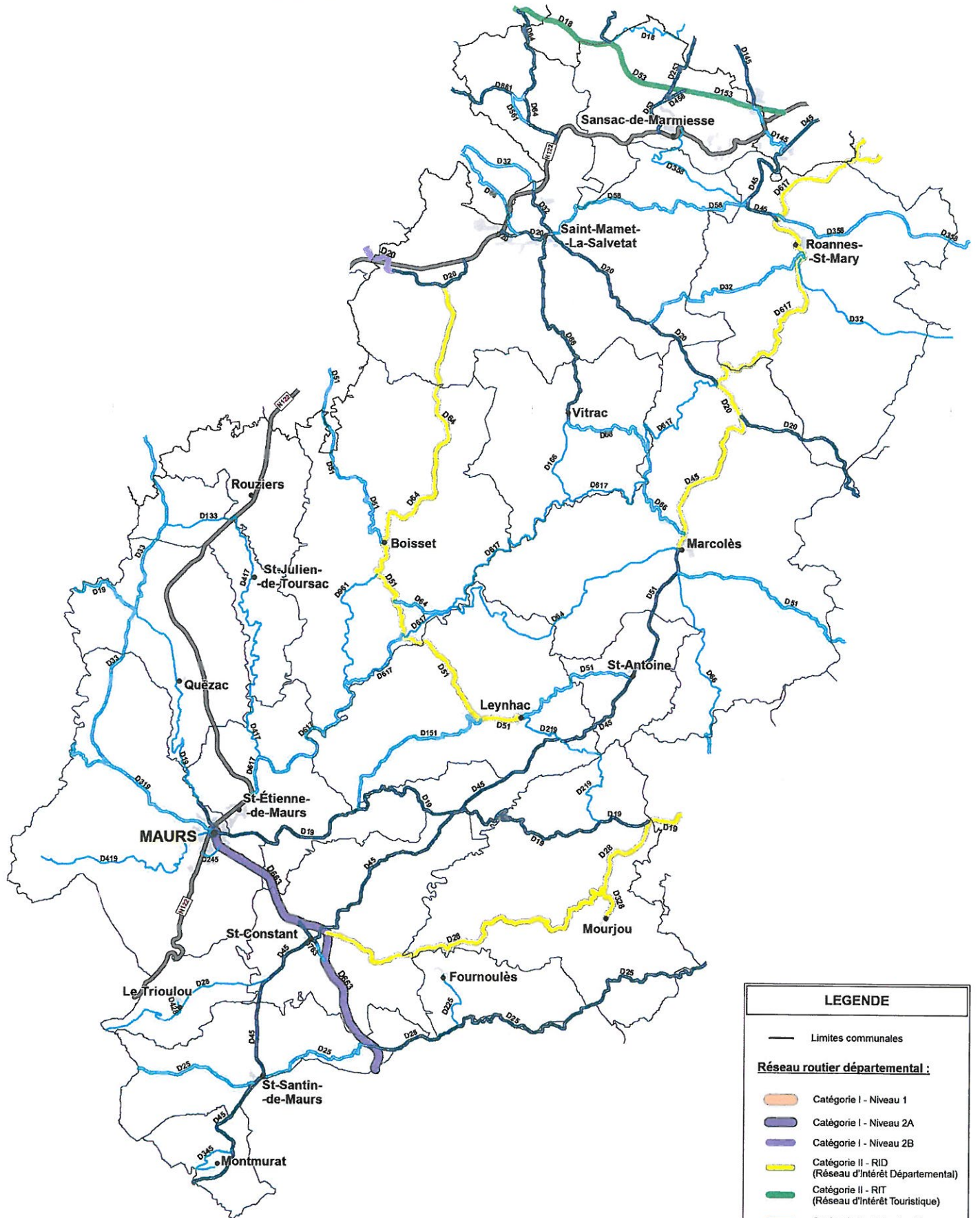
RÉSEAU ROUTIER DÉPARTEMENTAL DU CANTON DE MAURIAC

LEGENDE

- Limites communales
- Réseau routier départemental :**
 - Catégorie I - Niveau 1
 - Catégorie I - Niveau 2A
 - Catégorie I - Niveau 2B
 - Catégorie II - RID (Réseau d'Intérêt Départemental)
 - Catégorie II - RTT (Réseau d'Intérêt Touristique)
 - Catégorie III - Très circulé
 - Catégorie III - Circulé
 - Catégorie III - Peu circulé



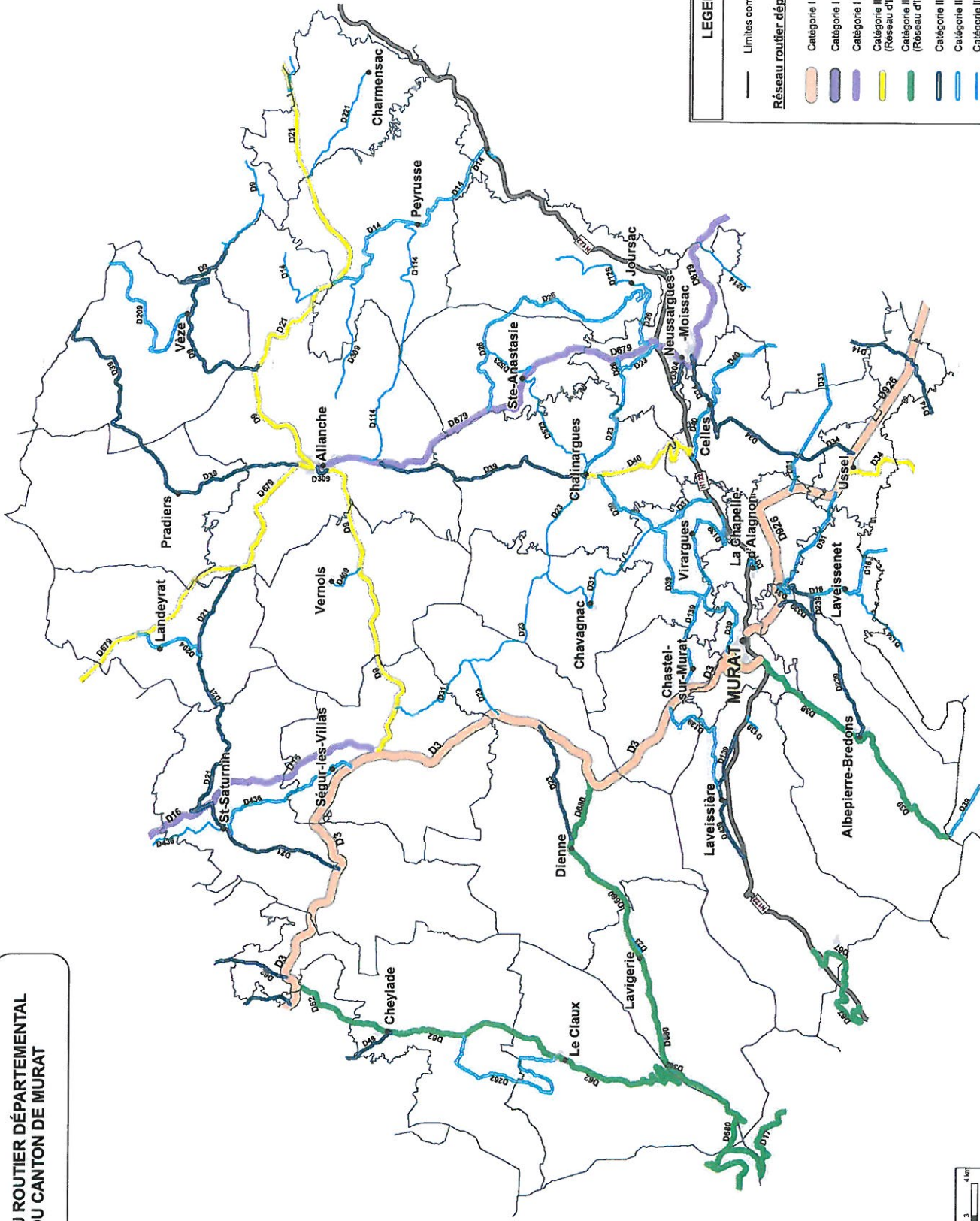
**RÉSEAU ROUTIER DÉPARTEMENTAL
DU CANTON DE MAURS**



LEGENDE	
	Limites communales
Réseau routier départemental :	
	Catégorie I - Niveau 1
	Catégorie I - Niveau 2A
	Catégorie I - Niveau 2B
	Catégorie II - RID (Réseau d'Intérêt Départemental)
	Catégorie II - RIT (Réseau d'Intérêt Touristique)
	Catégorie III - Très circulé
	Catégorie III - Circulé
	Catégorie III - Peu circulé



**RÉSEAU ROUTIER DÉPARTEMENTAL
DU CANTON DE MURAT**

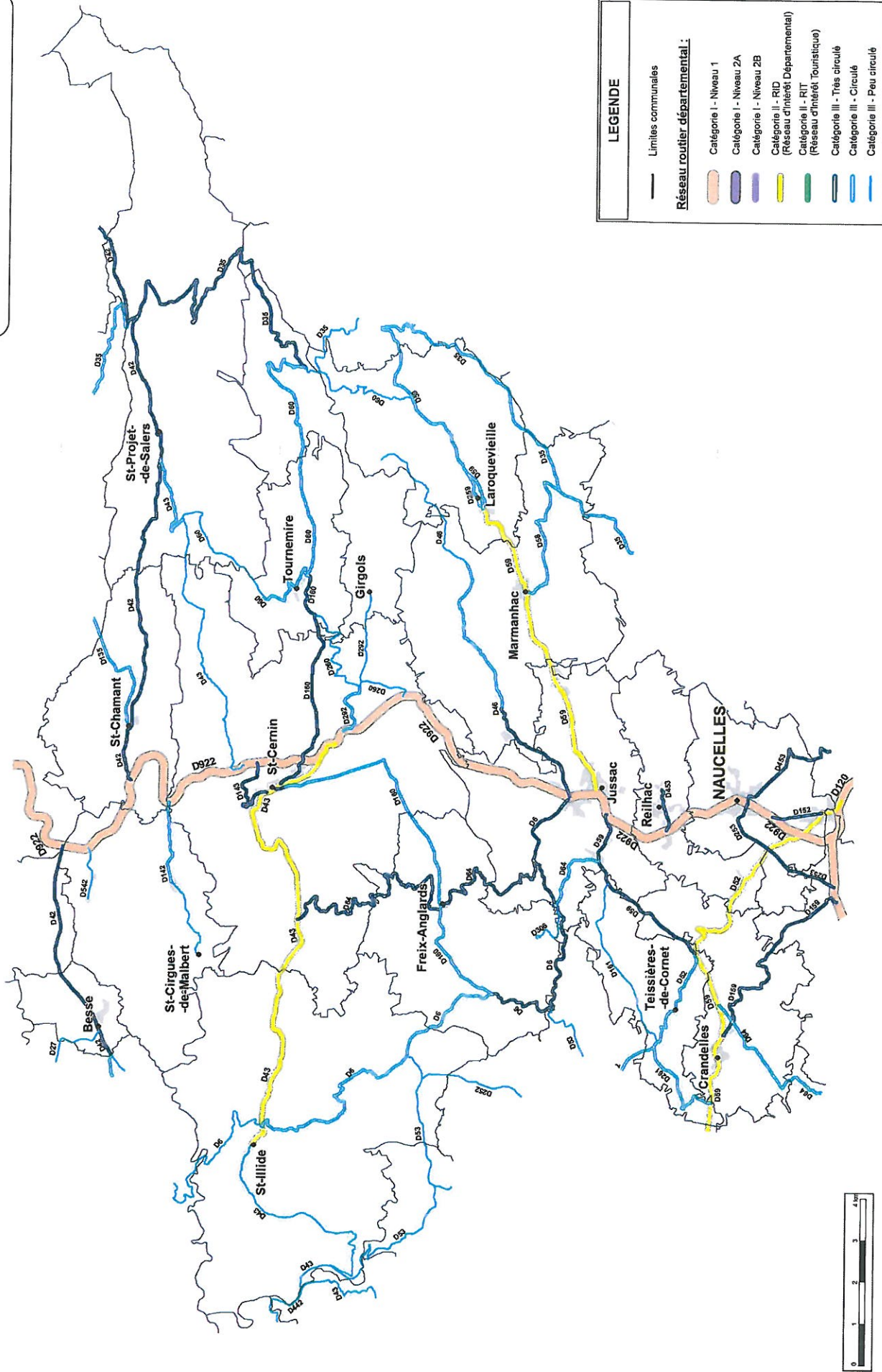


LEGENDE

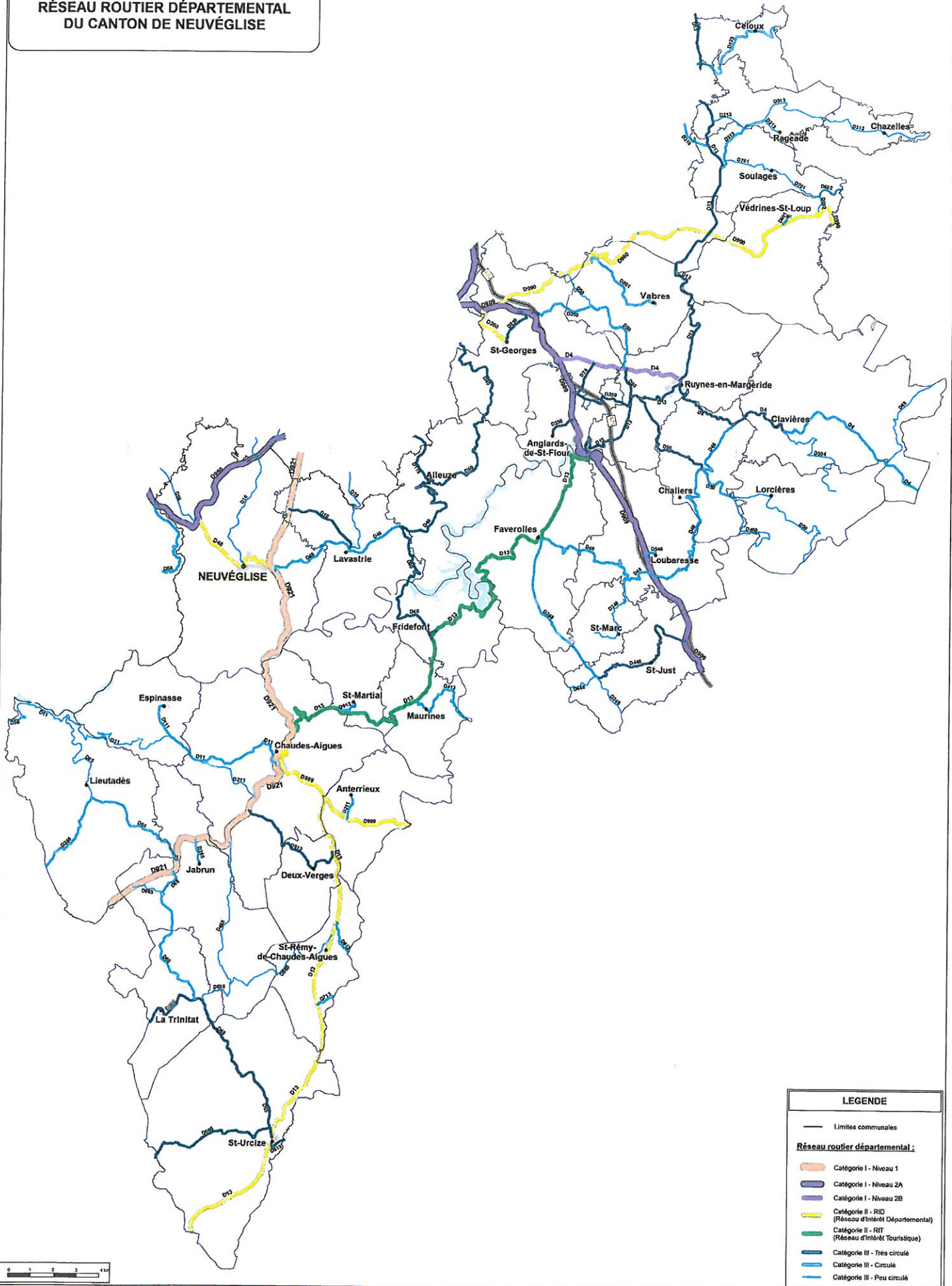
- Limites communales
- Réseau routier départemental :**
 - Catégorie I - Niveau 1
 - Catégorie I - Niveau 2A
 - Catégorie I - Niveau 2B
 - Catégorie II - RID (Réseau d'Intérêt Départemental)
 - Catégorie II - RIT (Réseau d'Intérêt Touristique)
 - Catégorie II - Très circulé
 - Catégorie III - Circulé
 - Catégorie III - Peu circulé



**RÉSEAU ROUTIER DÉPARTEMENTAL
DU CANTON DE NAUCELLES**

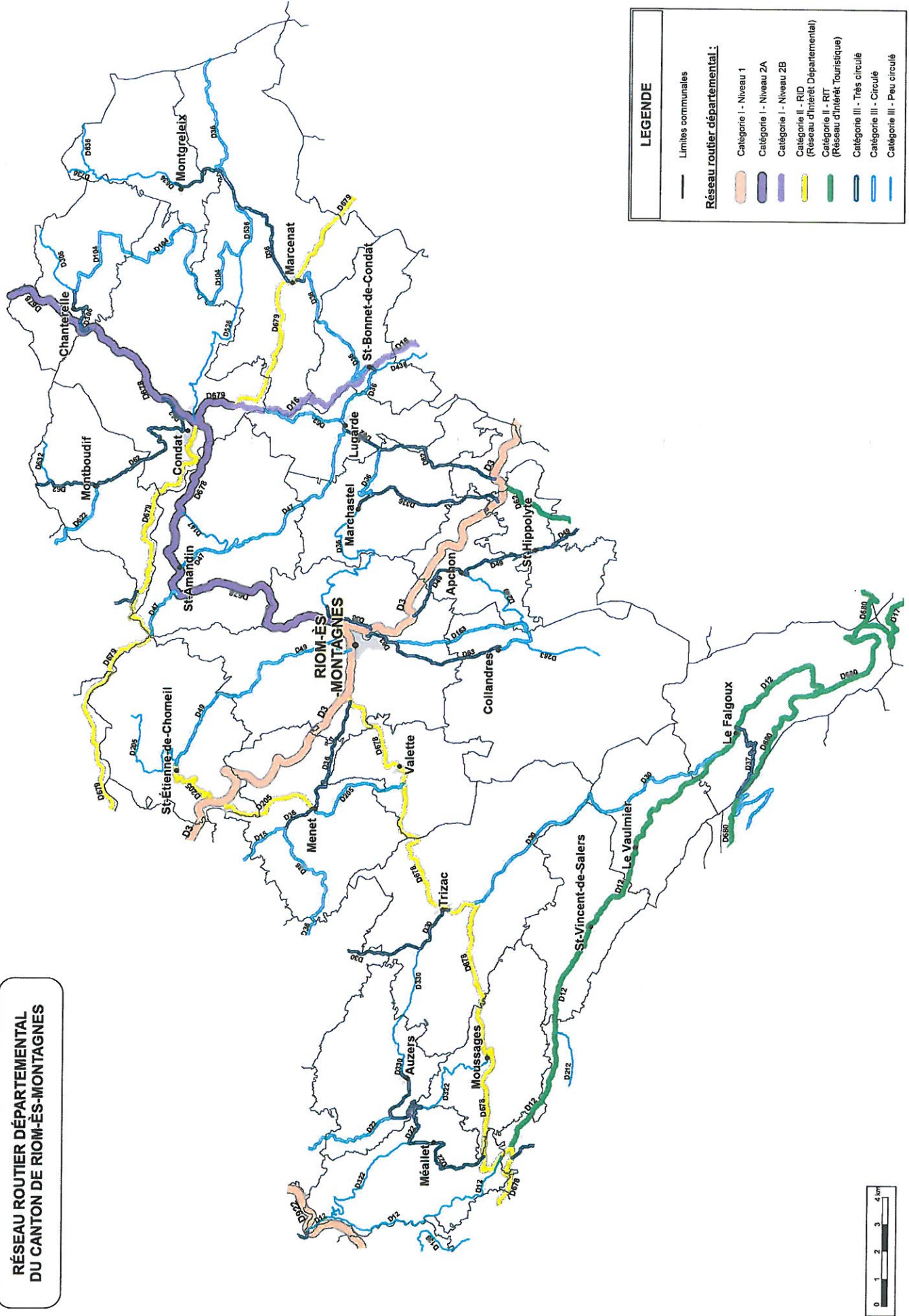


**RÉSEAU ROUTIER DÉPARTEMENTAL
DU CANTON DE NEUVÉGLISE**



LEGENDE	
	Limites communales
Réseau routier départemental :	
	Catégorie I - Niveau 1
	Catégorie I - Niveau 2A
	Catégorie I - Niveau 2B
	Catégorie II - RID (Réseau d'Intérêt Départemental)
	Catégorie II - RIT (Réseau d'Intérêt Touristique)
	Catégorie III - Très circulé
	Catégorie III - Circulé
	Catégorie III - Peu circulé

**RÉSEAU ROUTIER DÉPARTEMENTAL
DU CANTON DE RIOM-ÈS-MONTAGNES**



LEGENDE

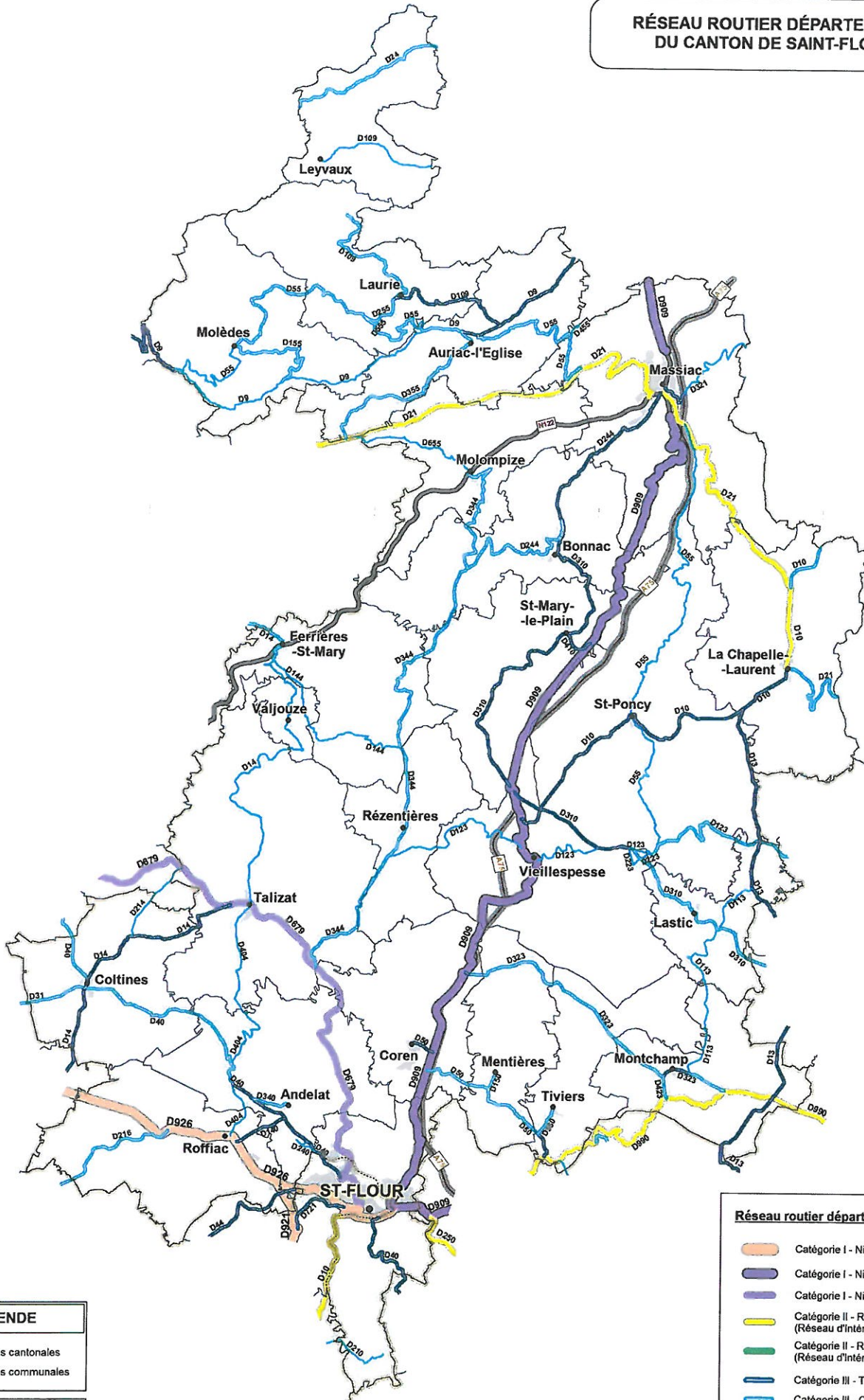
- Limites communales

Réseau routier départemental :

- Catégorie I - Niveau 1
- Catégorie I - Niveau 2A
- Catégorie I - Niveau 2B
- Catégorie II - RID (Réseau d'Intérêt Départemental)
- Catégorie II - RIT (Réseau d'Intérêt Touristique)
- Catégorie III - Très circulé
- Catégorie III - Circulé
- Catégorie III - Peu circulé



RÉSEAU ROUTIER DÉPARTEMENTAL
DU CANTON DE SAINT-FLOUR 1



LEGENDE

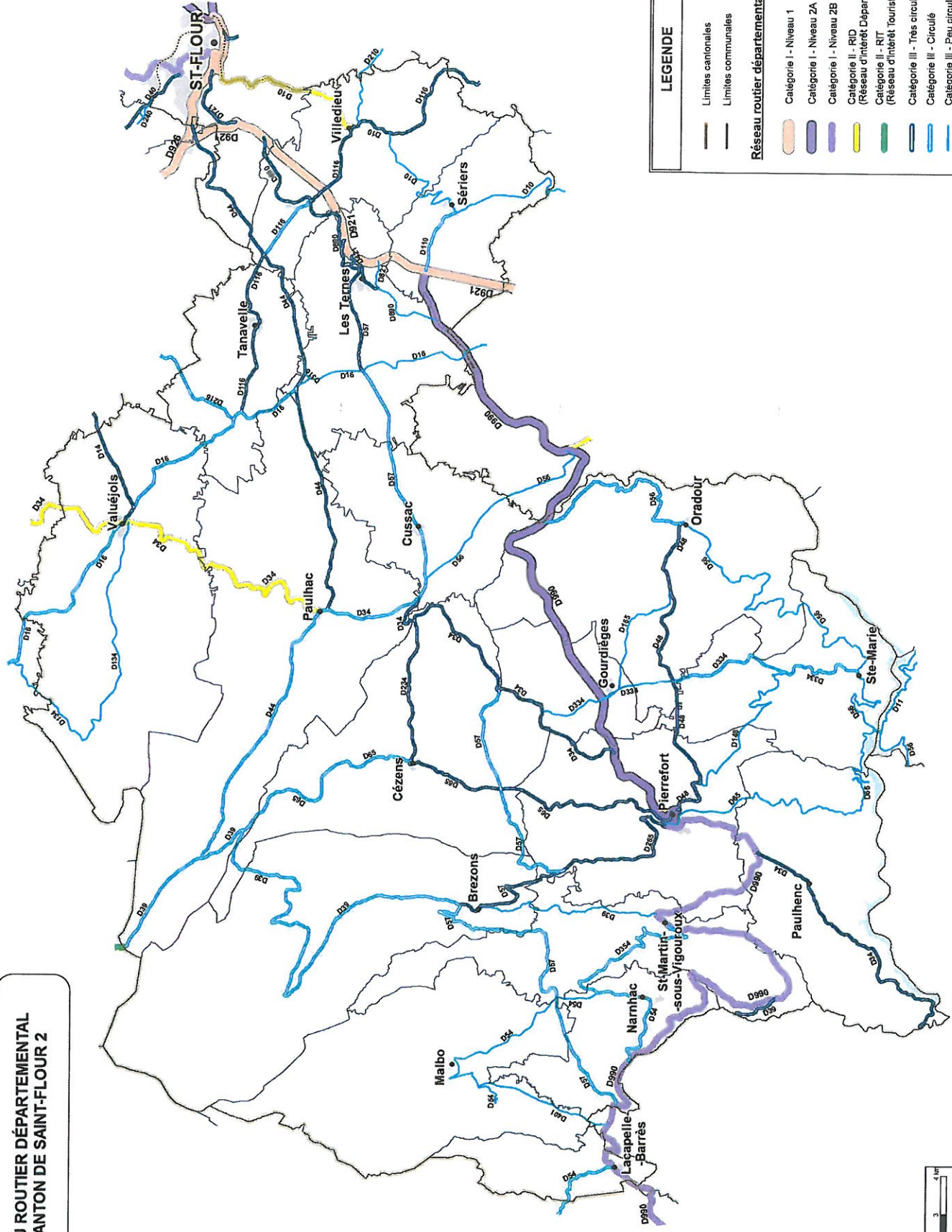
- Limites cantonales
- Limites communales

0 1 2 3 4 km

Réseau routier départemental :

- Catégorie I - Niveau 1
- Catégorie I - Niveau 2A
- Catégorie I - Niveau 2B
- Catégorie II - RID (Réseau d'Intérêt Départemental)
- Catégorie II - RIT (Réseau d'Intérêt Touristique)
- Catégorie III - Très circulé
- Catégorie III - Circulé
- Catégorie III - Peu circulé

**RÉSEAU ROUTIER DÉPARTEMENTAL
DU CANTON DE SAINT-FLOUR 2**



LEGENDE

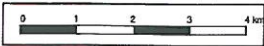
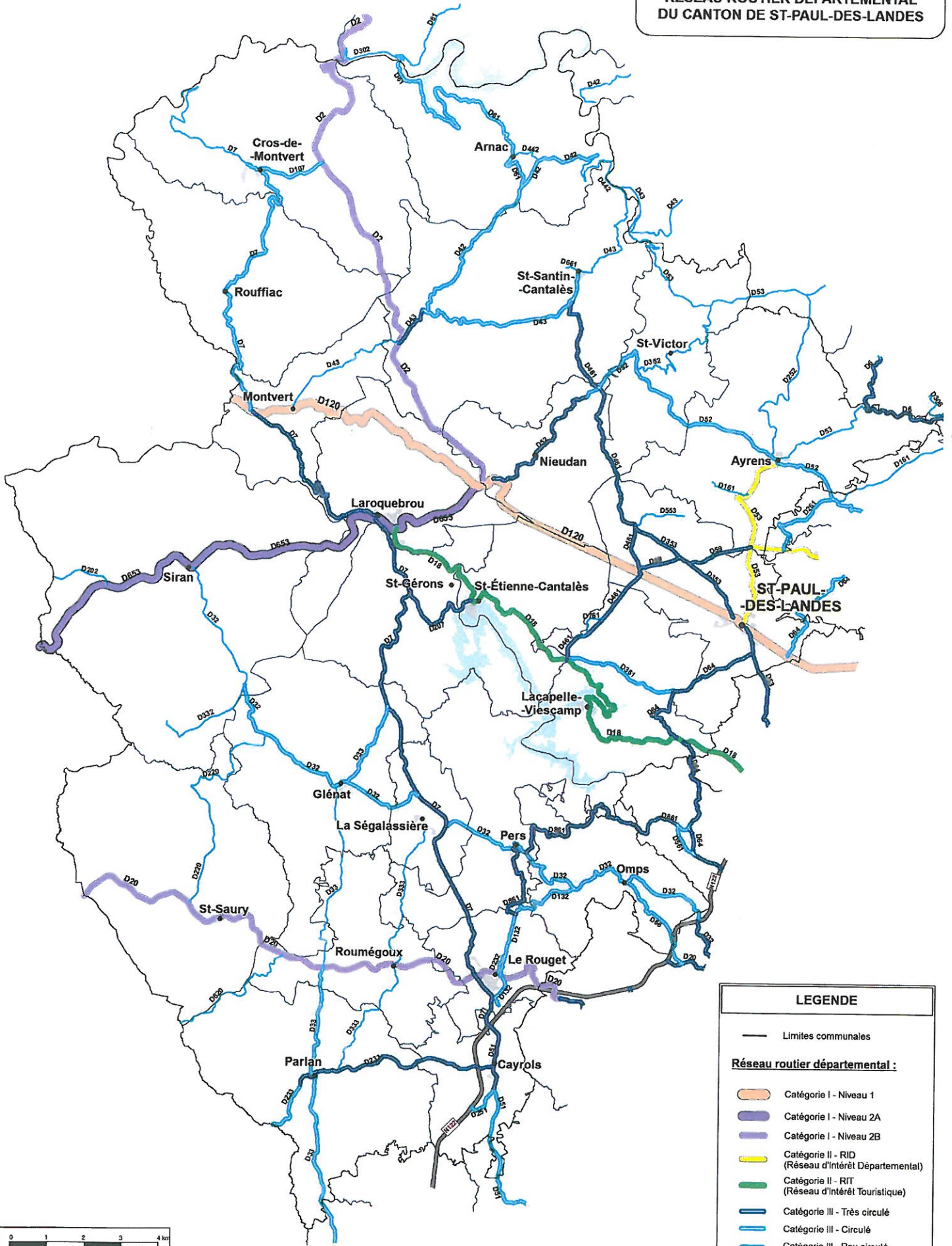
- Limites cantonales
- Limites communales

Réseau routier départemental :

- Catégorie I - Niveau 1
- Catégorie I - Niveau 2A
- Catégorie I - Niveau 2B
- Catégorie II - RID (Réseau d'Intérêt Départemental)
- Catégorie II - RIT (Réseau d'Intérêt Touristique)
- Catégorie III - Très circulé
- Catégorie III - Circulé
- Catégorie III - Peu circulé

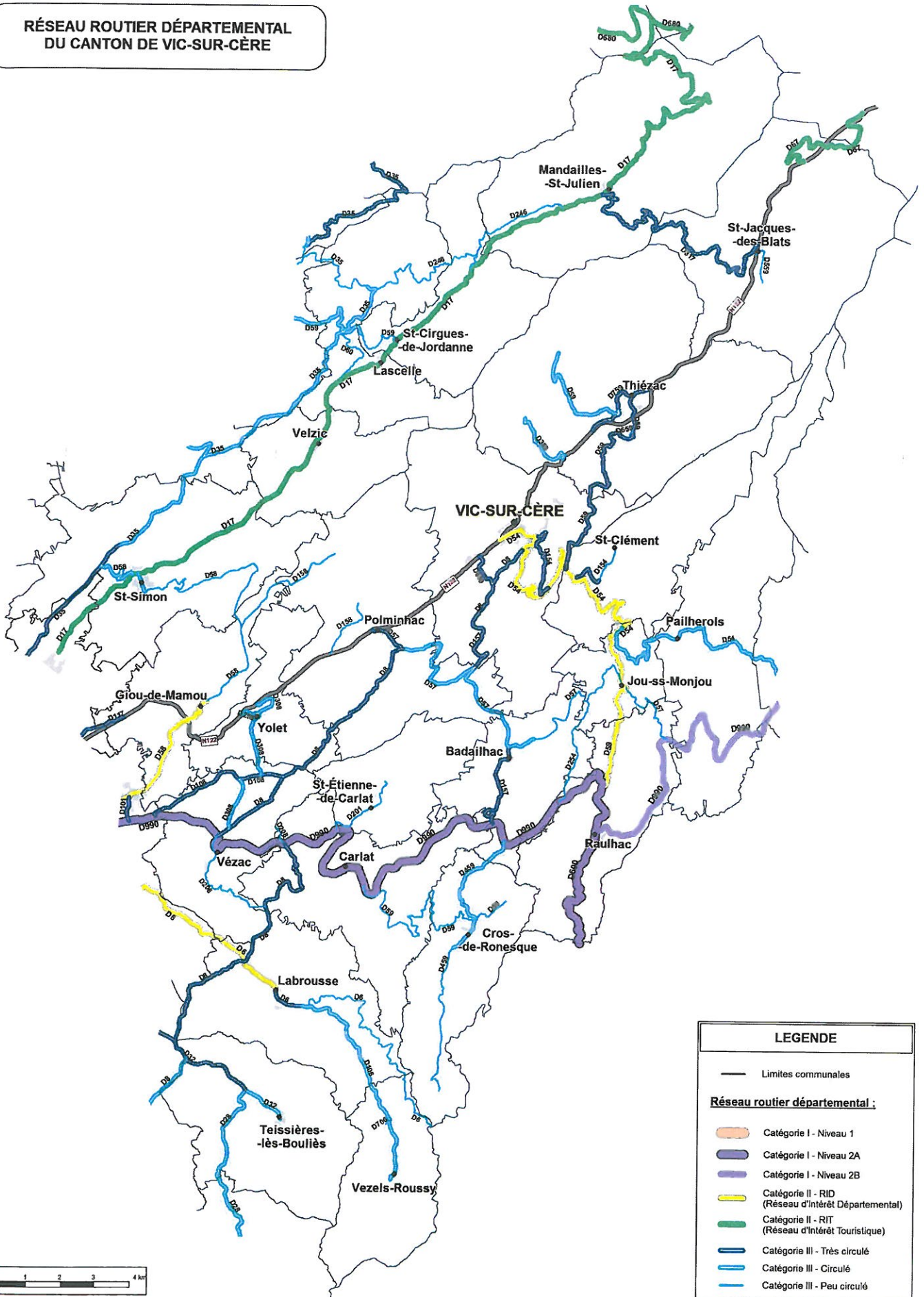


**RÉSEAU ROUTIER DÉPARTEMENTAL
DU CANTON DE ST-PAUL-DES-LANDES**

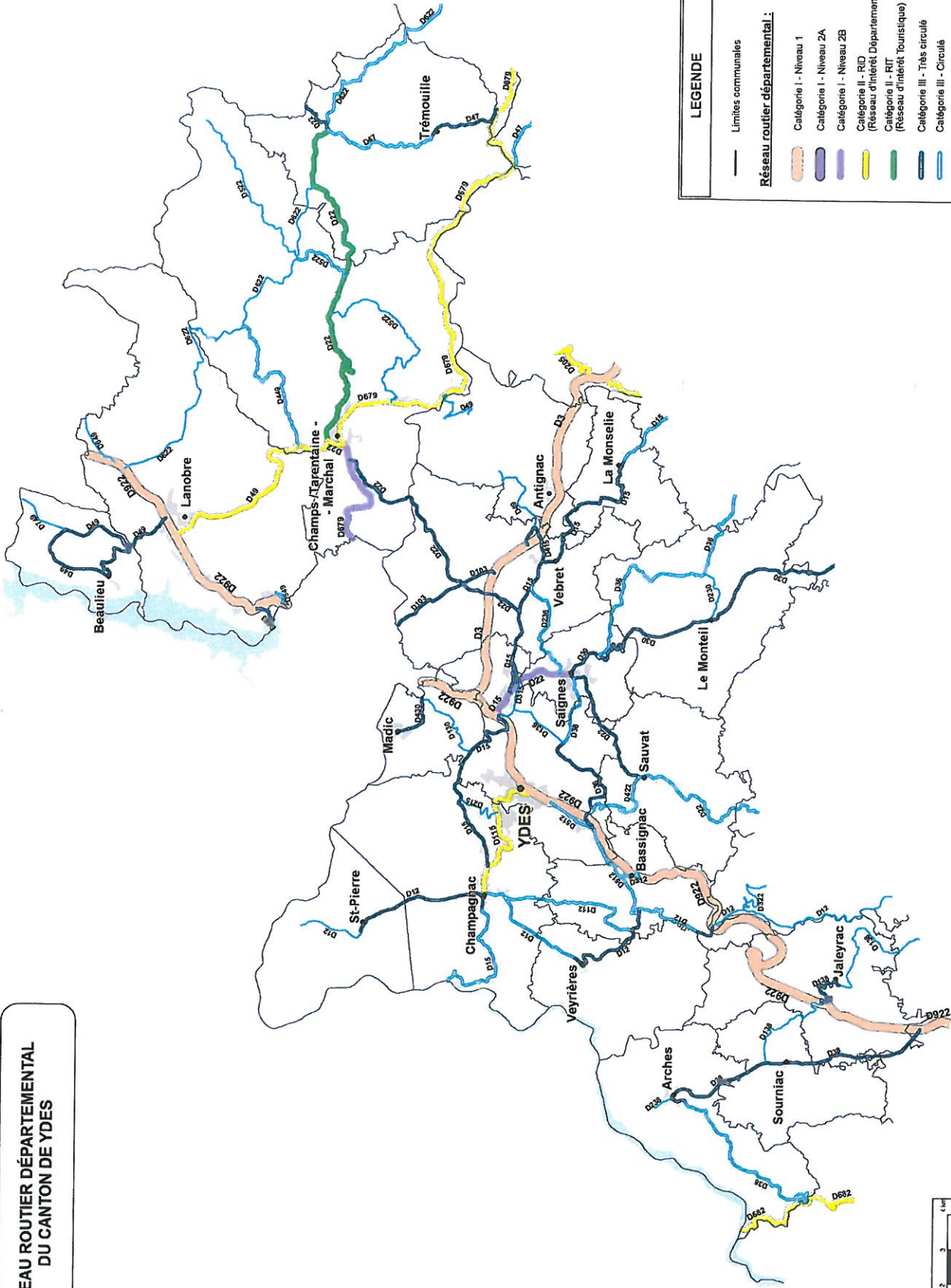


LEGENDE	
	Limites communales
Réseau routier départemental :	
	Catégorie I - Niveau 1
	Catégorie I - Niveau 2A
	Catégorie I - Niveau 2B
	Catégorie II - RID (Réseau d'Intérêt Départemental)
	Catégorie II - RIT (Réseau d'Intérêt Touristique)
	Catégorie III - Très circulé
	Catégorie III - Circulé
	Catégorie III - Peu circulé

**RÉSEAU ROUTIER DÉPARTEMENTAL
DU CANTON DE VIC-SUR-CÈRE**



**RÉSEAU ROUTIER DÉPARTEMENTAL
DU CANTON DE YDES**



LEGENDE

- Limites communales
- Réseau routier départemental :**
 - Catégorie I - Niveau 1
 - Catégorie I - Niveau 2A
 - Catégorie I - Niveau 2B
 - Catégorie II - RID (Réseau d'intérêt Départemental)
 - Catégorie II - RIT (Réseau d'intérêt Touristique)
 - Catégorie III - Très circulé
 - Catégorie III - Circulé
 - Catégorie III - Peu circulé



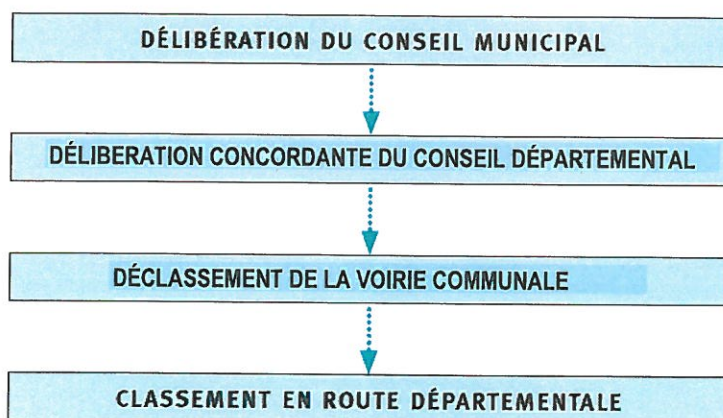
RVD 15 ANNEXE 3

Schémas synoptiques classement, déclassement, échanges de domanialité, enquêtes publiques et plan d'alignement

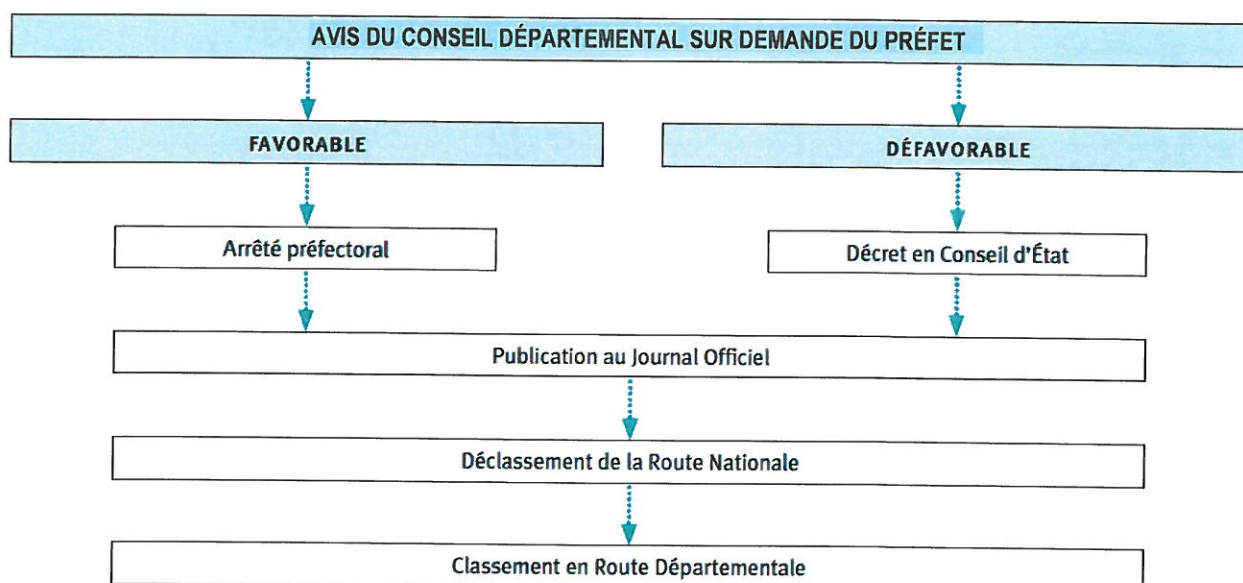
3-1 - Classement (article 6)

Origine : Voirie communale *

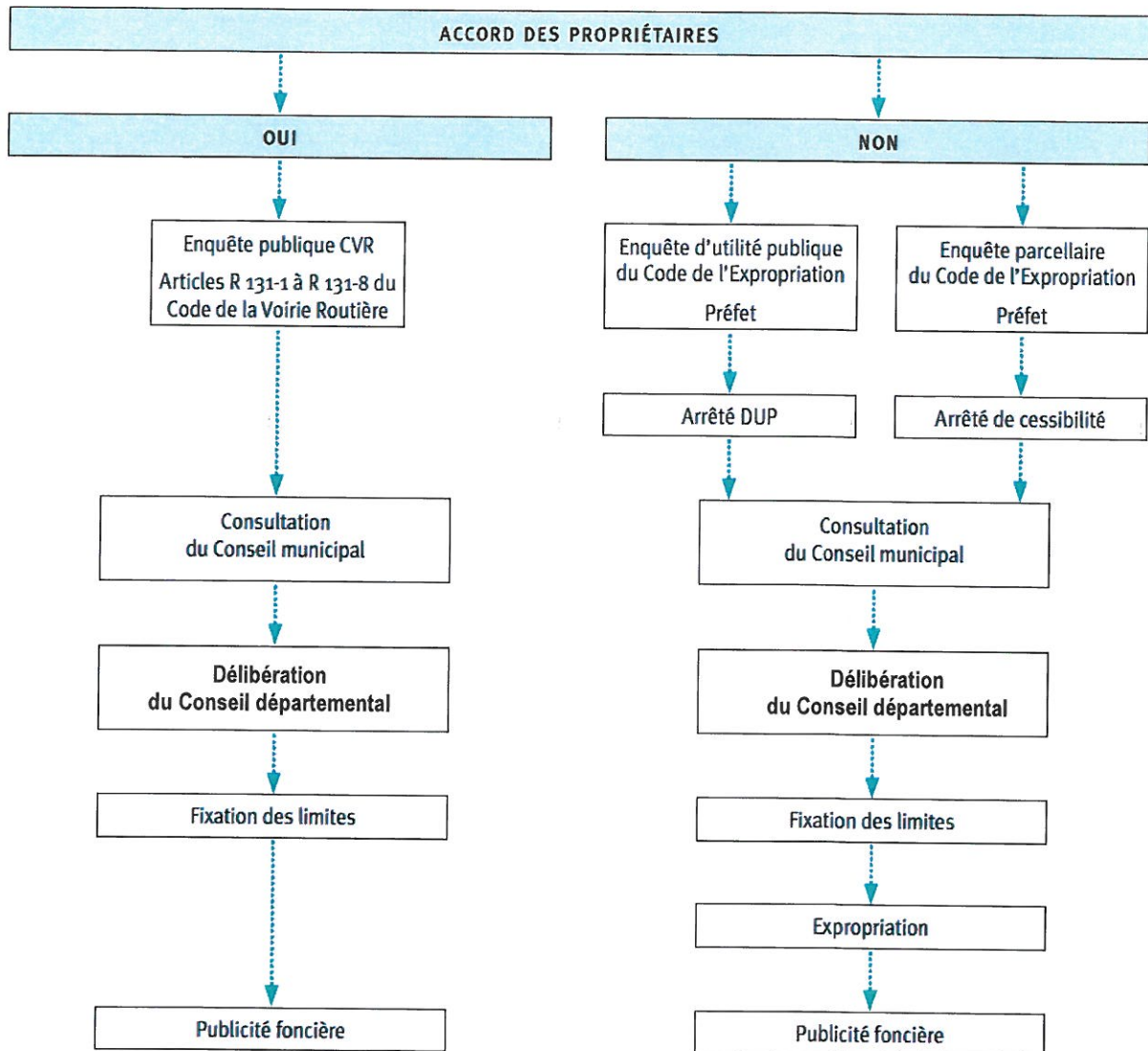
Si l'opération porte atteinte aux fonctions de desserte ou de circulation assurées par la voie, une enquête publique préalable est nécessaire : articles R 131-3 à R 131-8 du CVR.



Origine : Route Nationale

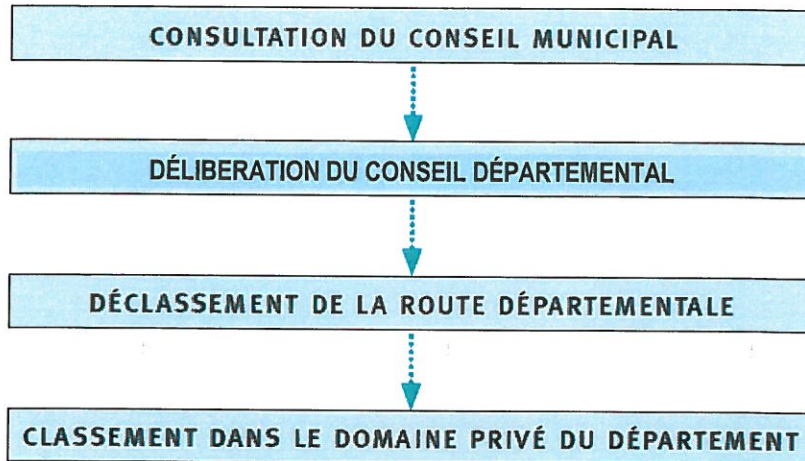


Origine : Chemin privé

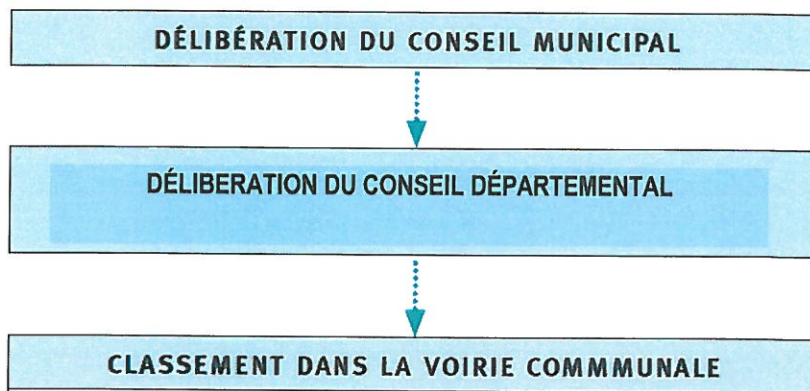


3-2 - Déclassement et reclassement (article 6)

Déclassement avec affectation dans le domaine privé du Département *

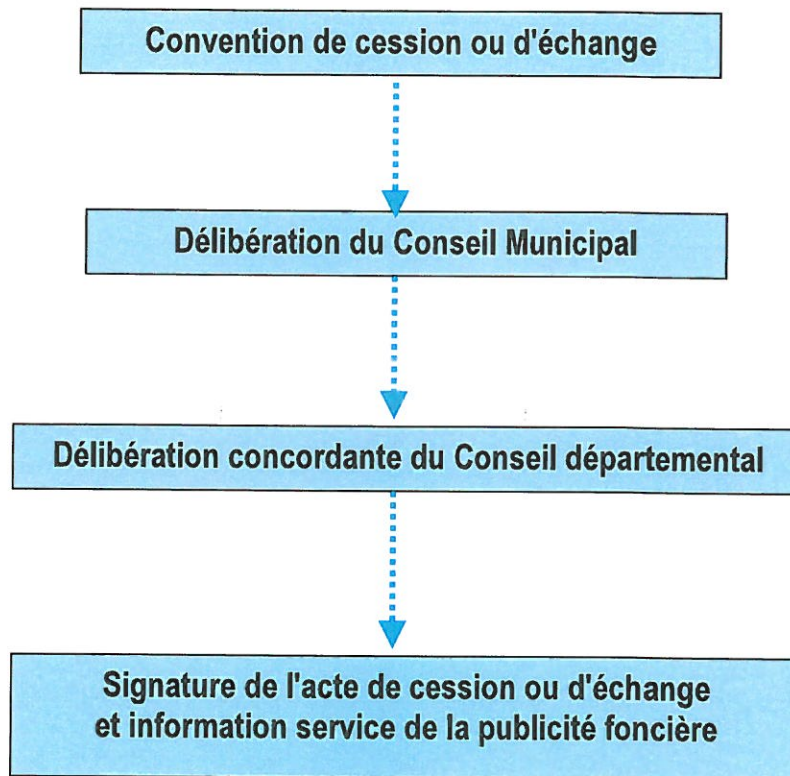


Reclassement dans la voirie communale*



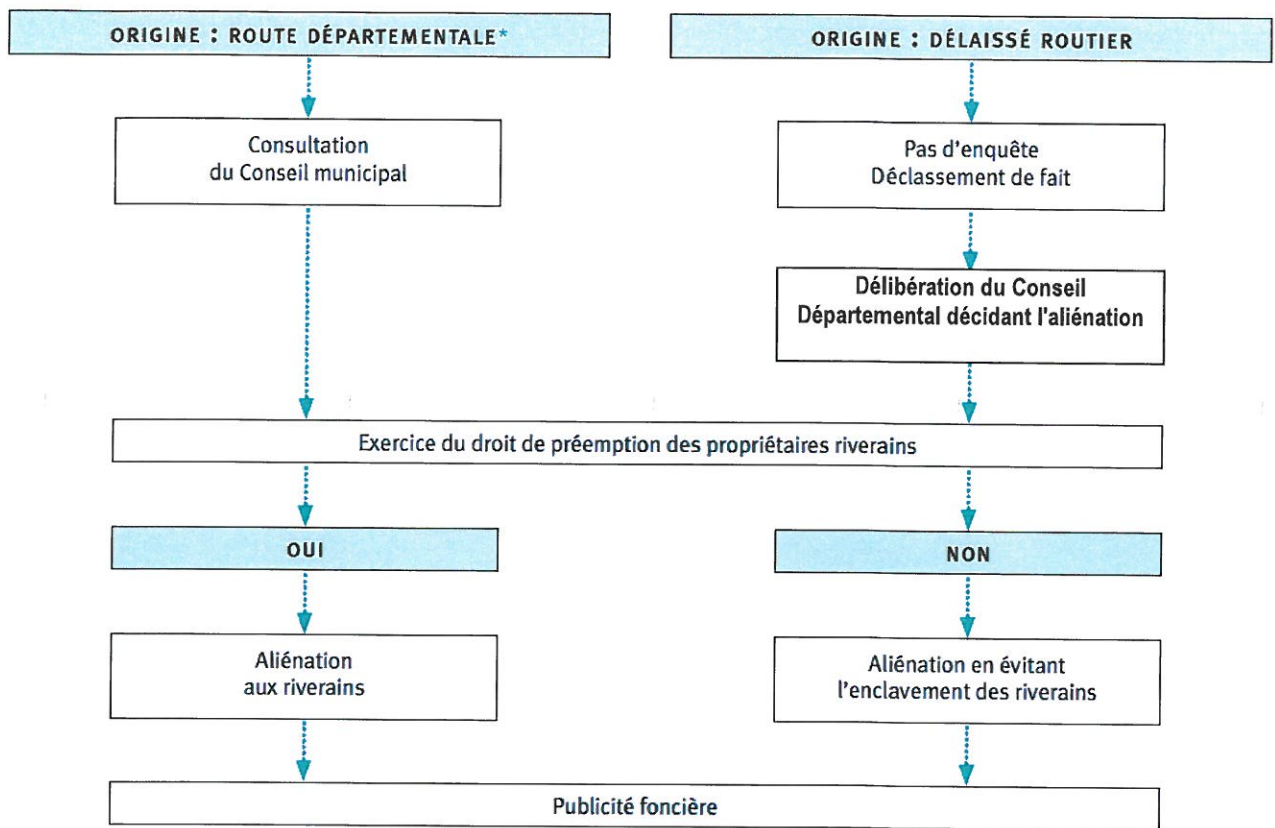
Si l'opération porte atteinte aux fonctions de desserte ou de circulation assurées par la voie, une enquête publique préalable est nécessaire : articles R 131-3 à R 131-8 du CVR.

3-2 bis – Cession ou échange de domanialité
ou transfert de propriété entre personnes publiques de biens
qui relèvent de leur domaine public



articles L3112-1 et L3112-2 du code général de la propriété des personnes publiques

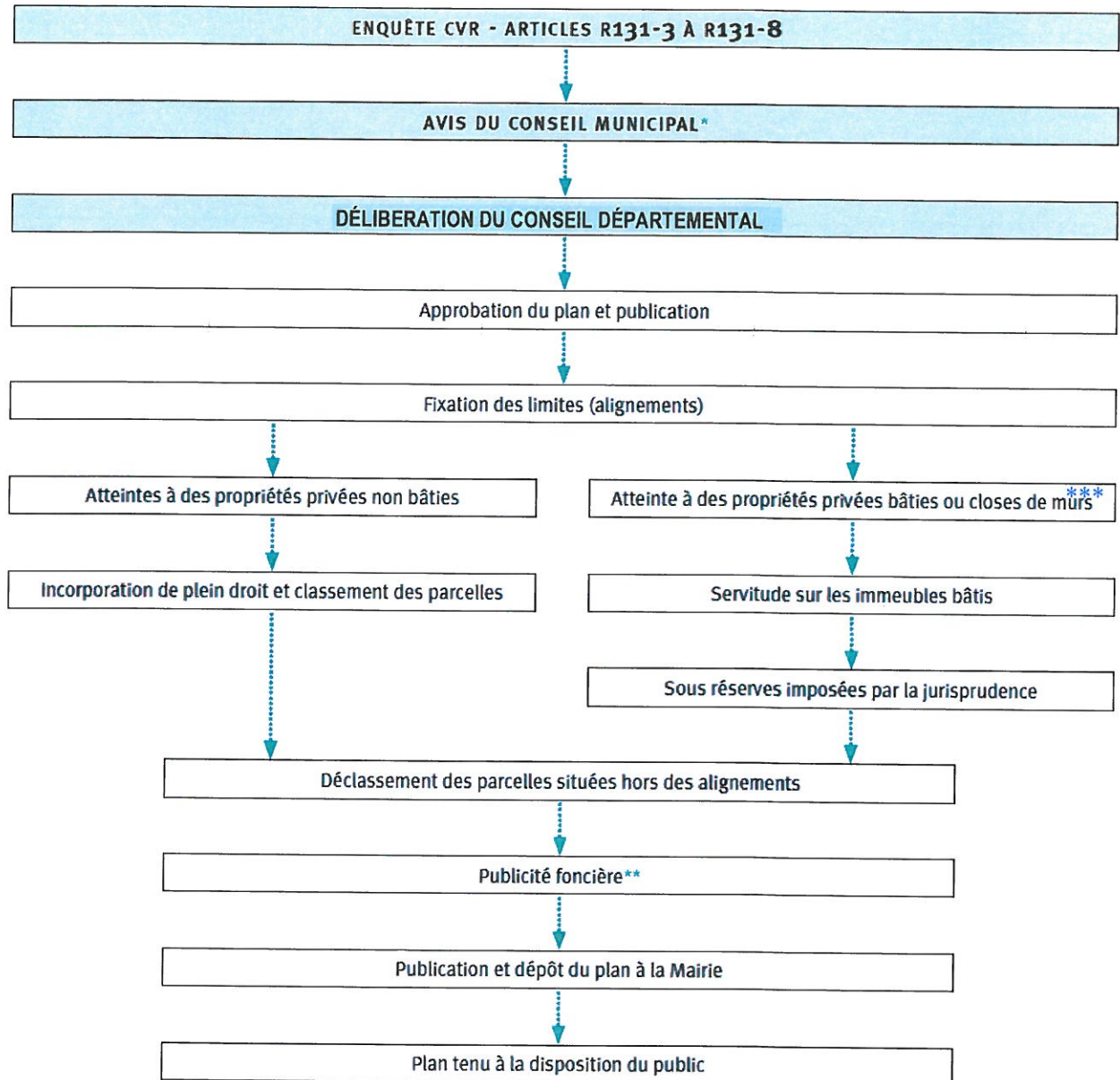
3-3 - Aliénation des terrains (article 9)



* Si l'opération porte atteinte aux fonctions de desserte ou de circulation assurées par la voie, une enquête publique préalable est nécessaire : articles R 131-3 à R 131-8 du CVR.

3-4 - Plan d'alignement (article 10)

Création d'un plan d'alignement

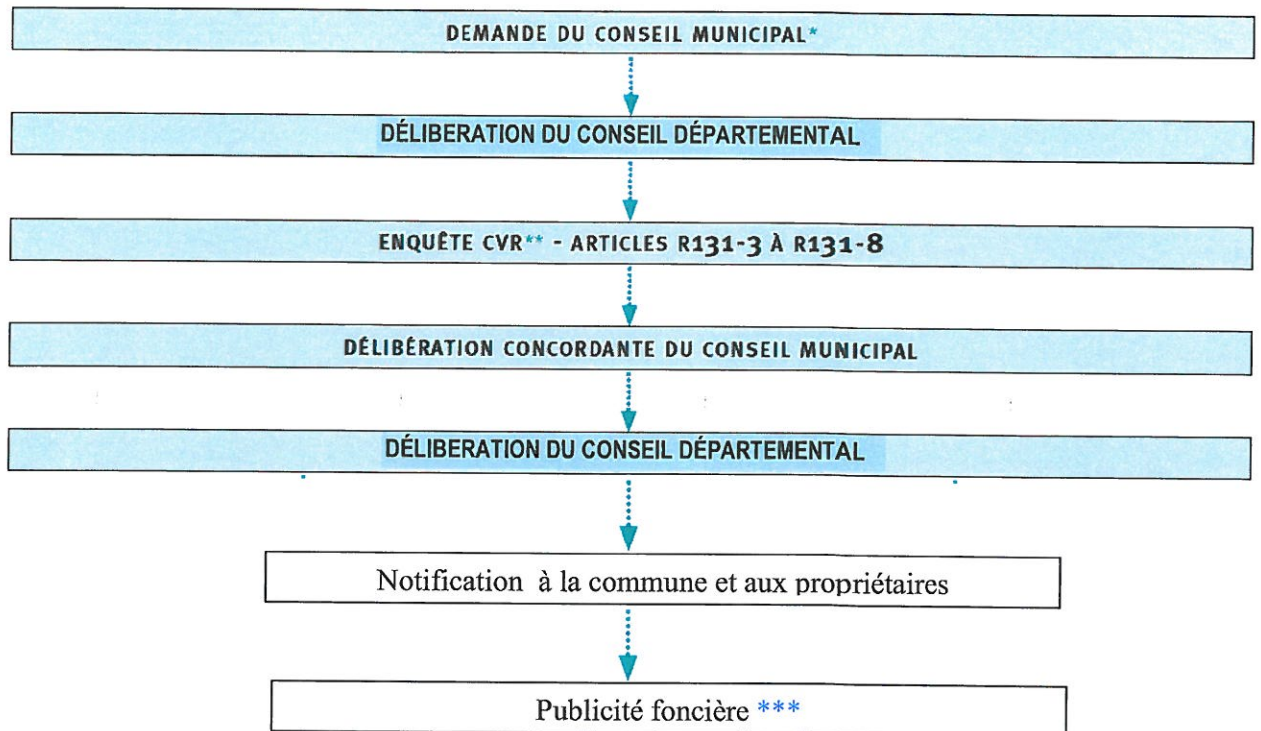


* En cas de traverse d'agglomération

** Lors du transfert de propriété

*** Dans le respect du droit de propriété pour un motif d'intérêt général proportionné au but poursuivi

Suppression d'un plan d'alignement



* En cas de traverse d'agglomération

** Frais à la charge de la commune

*** Lors du transfert de propriété