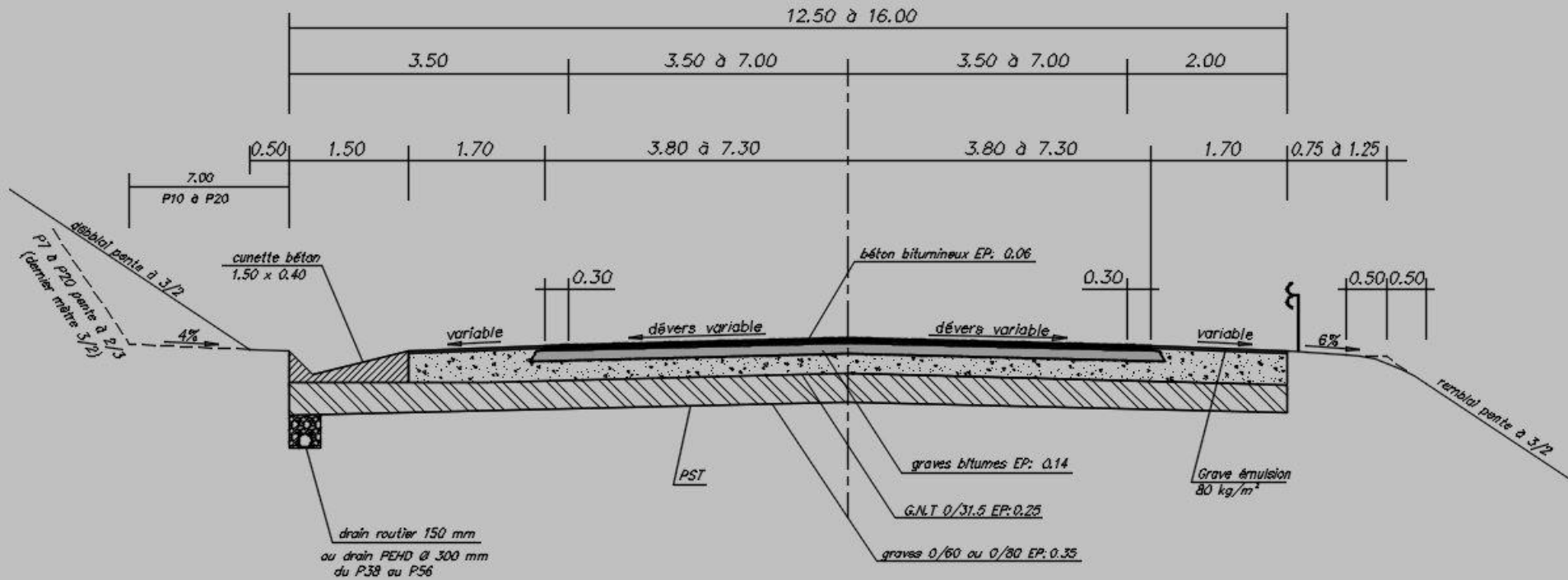




**RD922**

Aménagement de créneaux de  
dépassement à SAINT-CERNIN

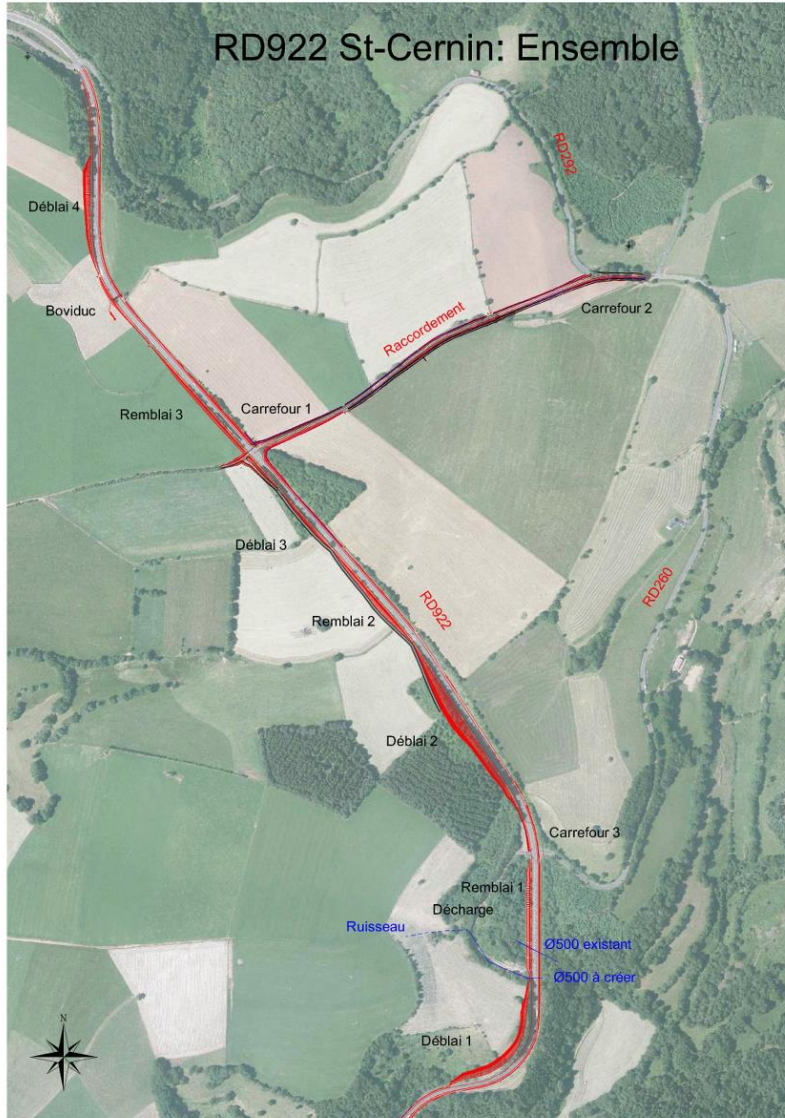
Avancement au 01.07.2022



# RD922 St-Cernin



## Résumé



L'équipe des enrobés vient de passer le carrefour 1.

Le laboratoire est présent, ainsi qu'un chef d'équipe qui contrôle les quantités.

Le pré marquage débute.

Au raccordement, la niveleuse termine la mise en place du 0/60 qui transite par le RD260 depuis la décharge où il a été concassé avec des déblais rocheux du chantier.

Des petites maçonneries sont en cours ainsi que le branchement d'un abreuvoir.

RD922 St-Cernin



Les enrobés

Le 29.06.2022



Afin de coller le tapis d'enrobé aux graves bitumes une émulsion de bitume aux élastomères est appliquée.

RD922 St-Cernin



Les enrobés

Le 29.06.2022



Une fois que la colle a fait rupture, du lait de chaux est répandu afin que les pneus des camions n'arrachent pas celle-ci.

RD922 St-Cernin



Les enrobés

Le 01.07.2022



RD922 St-Cernin



Les enrobés

Le 29.06.2022



RD922 St-Cernin



Les enrobés

Le 28.06.2022



A droite, le finisseur (finisher) est muni d'une poutre sur laquelle sont fixés quatre capteurs à ultrasons. A gauche, il n'y en a qu'un seul. Et au milieu un pendule fixe la pente. Ce système automatisé permet un réglage du tapis d'enrobé très fin.

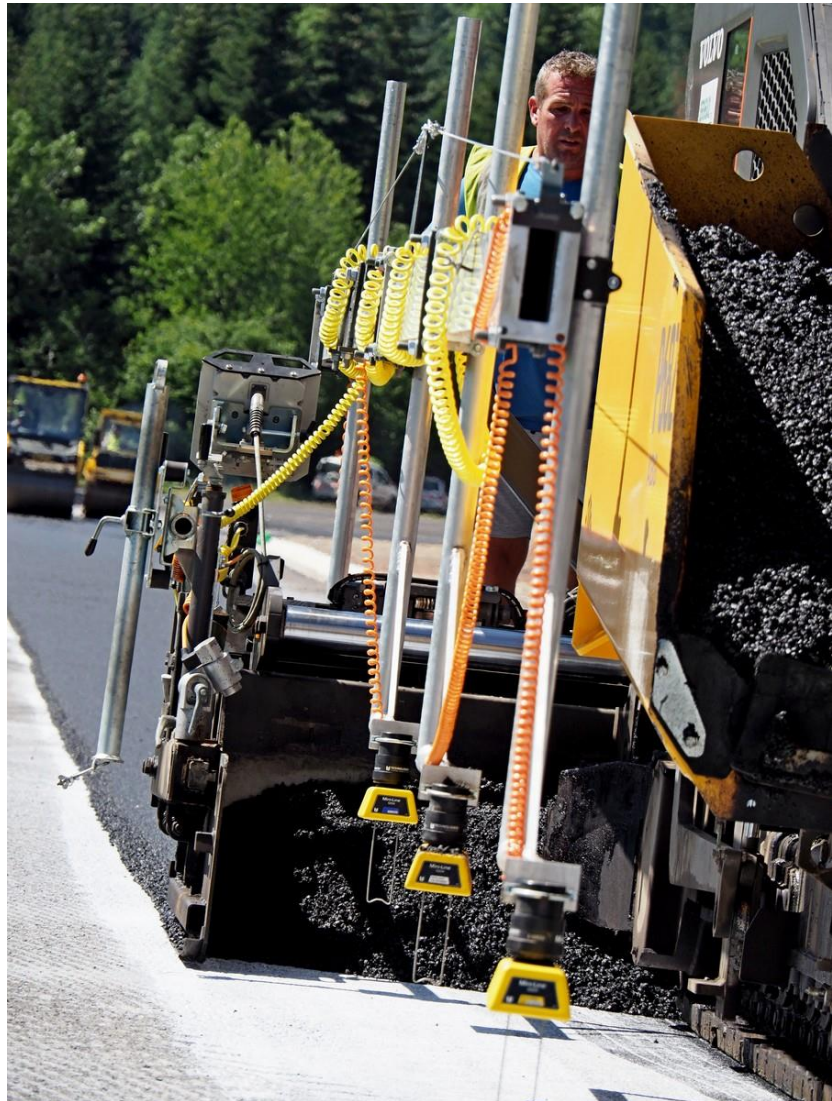
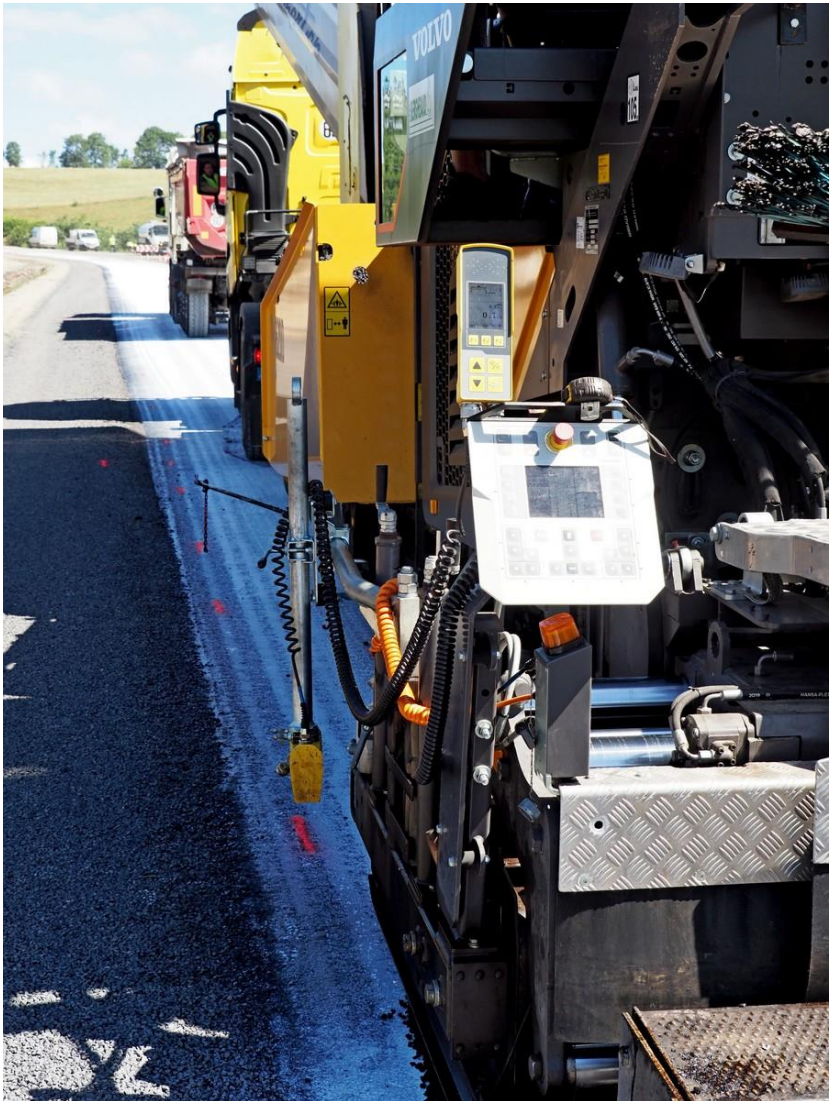


RD922 St-Cernin



Les enrobés

Le 28.06.2022



RD922 St-Cernin



Les enrobés

Le 28.06.2022



Les petits raccords sont faits à la main.

RD922 St-Cernin



Les enrobés

Le 28.06.2022



Le compactage.

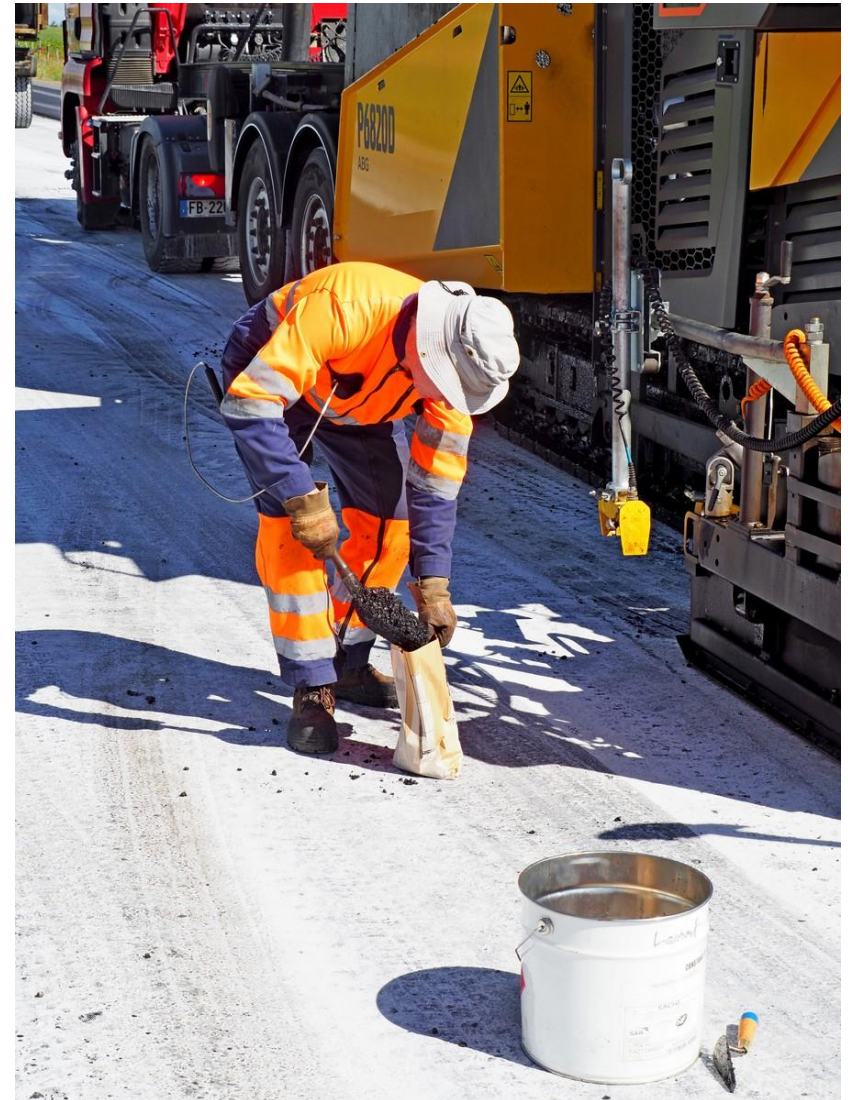
RD922 St-Cernin



Les contrôles

Le 01.07.2022

Prélèvement pour vérifier en laboratoire la composition de l'enrobé .



RD922 St-Cernin



Les contrôles

Le 28.06.2022



Comptage des bons d'enrobés et calcul des surfaces afin de vérifier les quantités mises en place.

RD922 St-Cernin



Les contrôles

Le 28.06.2022



Calcul de la P.M.T  
(Profondeur moyenne de  
texture) afin de vérifier  
l'adhérence de la chaussée  
par temps de pluie.

RD922 St-Cernin



Le marquage

Le 28.06.2022



Des traits de construction en peinture jaune éphémère sont tout d'abord tracés.

RD922 St-Cernin



Le raccordement

Le 01.07.2022



Le 0/60 concassé sur le chantier est mis en place.



RD922 St-Cernin



Le raccordement

Le 01.07.2022



RD922 St-Cernin



Le raccordement

Le 01.07.2022



Les sorties des drains sont bétonnées afin qu'elles ne soient pas endommagées plus tard par l'épaveuse.

Gibou, le maçon.



RD922 St-Cernin



Le raccordement

Le 01.07.2022



RD922 St-Cernin



Le raccordement

Le 01.07.2022



Branchement d'un abreuvoir.



RD922 St-Cernin



Déblai 2

Le 28.06.2022



RD922 St-Cernin



La décharge

Le 16.06.2022



RD922 St-Cernin



Fin

