

Cantal'ENS Collèges

**APPEL A PROJETS
EN FAVEUR DES COLLEGIENS**



Espaces Naturels Sensibles



ESPACES
Naturels Sensibles

ANNÉE SCOLAIRE 2026-2027

Annexe 1 : Fiches synthétiques de présentation des ENS

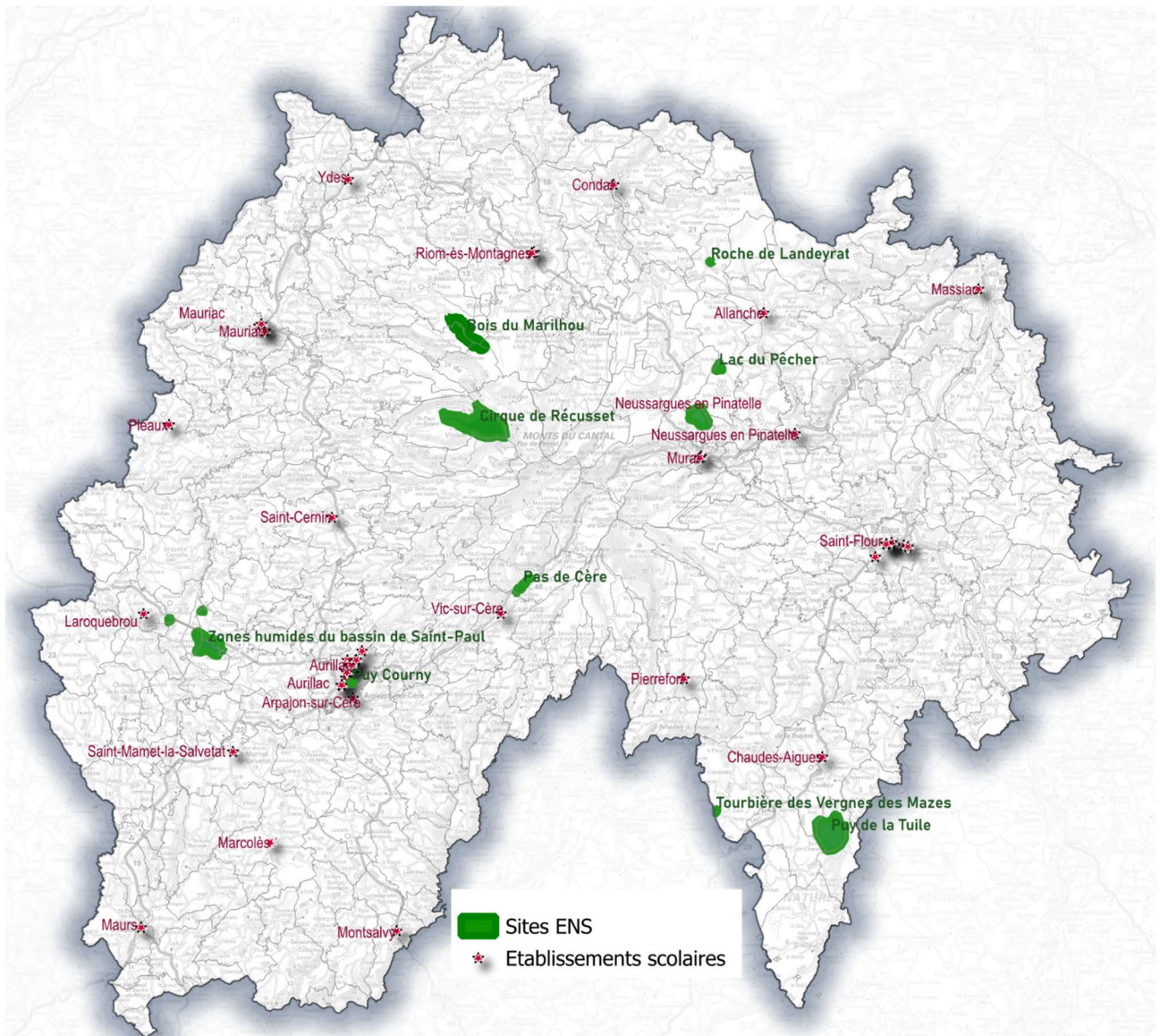
Cantal'ENS COLLEGES

Fiches synthétiques de présentation des sites ENS

Forêt*	Bois du Marilhou Puy de la Tuile
Milieus ouverts* et pastoralisme	Cirque de Récusset Estives et tourbières du plateau de Chastel-sur-Murat
Eau et zones humides*	Lac du Pêcher Marais du Cassan et de Prentegarde Tourbière des Vergnes des Mazes
Géologie et paysages*	Pas de Cère Roche de Landeyrat Puy Courny

*Thématique dominante

CARTE DES ENS CONCERNES PAR L'AAP CANTAL'ENS SCOLAIRES (COLLEGES ET LYCEES)



Lieu : Trizac

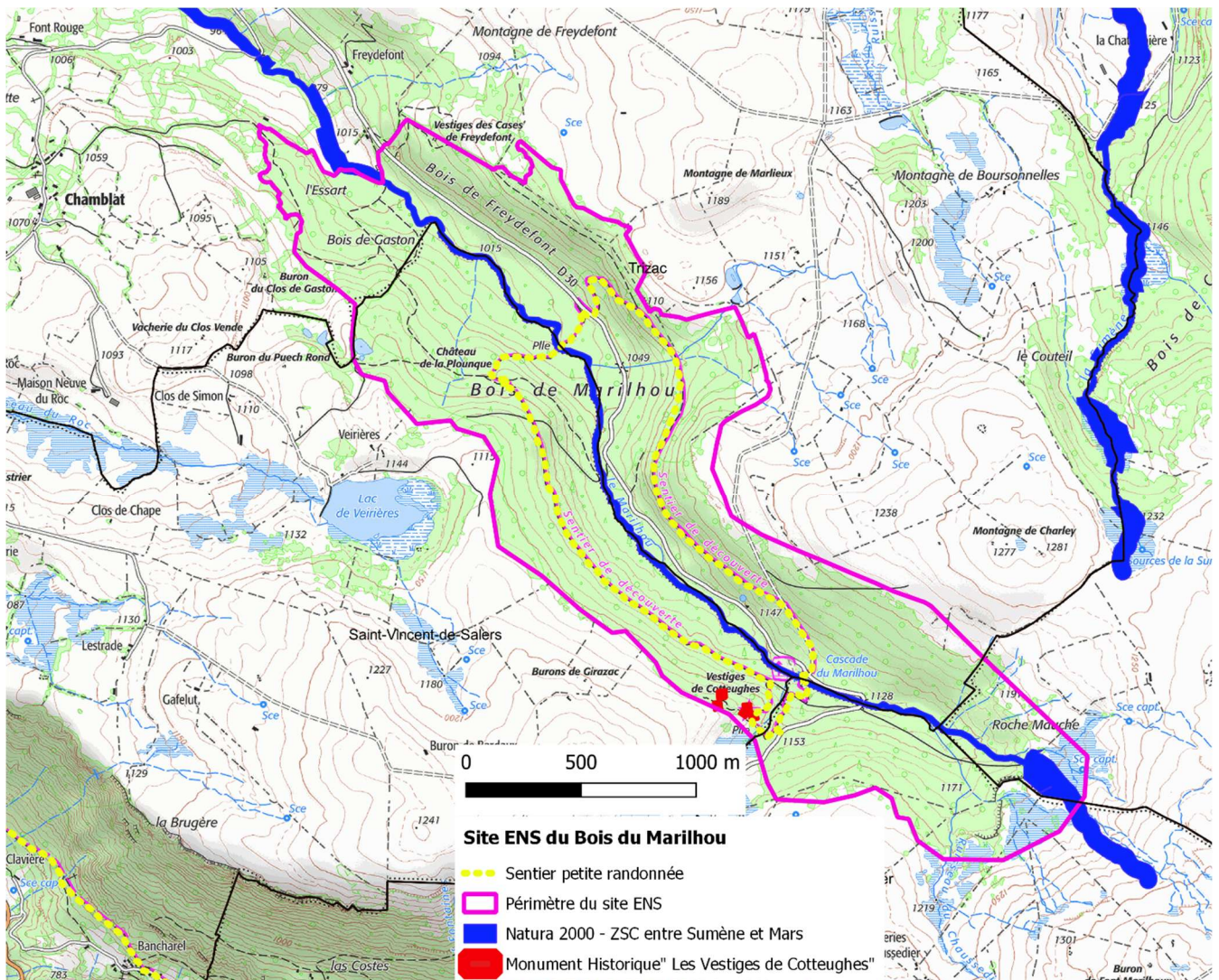
Superficie : 400 hectares

Altitude : 1017 à 1214 mètres

Description du site :

Située au nord-ouest du Cantal, la vallée du Marilhou apparaît comme un **îlot boisé encerclé de plateaux d'altitude dénudés** et occupés par les "estives". Le Bois du Marilhou présente une grande diversité de conditions écologiques et regroupe une **mosaïque de milieux naturels très contrastés**, qui abritent une flore et une faune riches et diversifiées, dont une dizaine d'espèces floristiques remarquables ou protégées. C'est aussi un **lieu chargé d'histoire et de légendes** : les **Cases de Cotteughes (anciennes habitations)** témoignent de la présence de l'homme qui a occupé le site pendant le Moyen-âge.

Carte du site ENS



Milieux naturels présents :

- + Prairies/ pelouses : 68 ha
- + Zones humides : 25 ha

- + Forêts dont plantations / forêts humides : 330 ha
- + Cours d'eau : Le Marilhou

Thématiques :

-  Forêt / gestion forestière
-  Eau (cours d'eau et zones humides)
-  Biodiversité
-  Histoire / culture (zone d'habitats du Moyen-Âge)
-  Changement climatique

Aménagements : Sentier de découverte Les Cases de Cotteughes / 6 km-2h30

Gestionnaires : Commune de Trizac, ONF

Autres statuts :

-  ZNIEFF
-  Natura 2000 ZSC entre Sumène et Mars
-  Parc Naturel Régional des Volcans d'Auvergne

Exemples de thématiques en relation avec les programmes scolaires par niveau :

- **cycle 4 : sciences et techno :** l'évolution du climat
- **6ème :** Écosystèmes (milieu de vie avec ses caractéristiques et son peuplement)

Pratiques artistiques et culturelles possibles**Structures pouvant accompagner le projet pédagogique :**

CPIE, Fédération de pêche, ONF, Sandrine FOUILLOUX animatrice nature, Terre 2 cimes, Safari Flore, Moments nature

Ressources disponibles :

- Après de la mission ENR, sur demande :
 - Diagnostic morphologique du Marilhou, 2009
 - Livret de découverte disponible
- Ressources pédagogiques du Parc Naturel Régional des Volcans d'Auvergne, sur demande,

Lieu : Deux-Verges

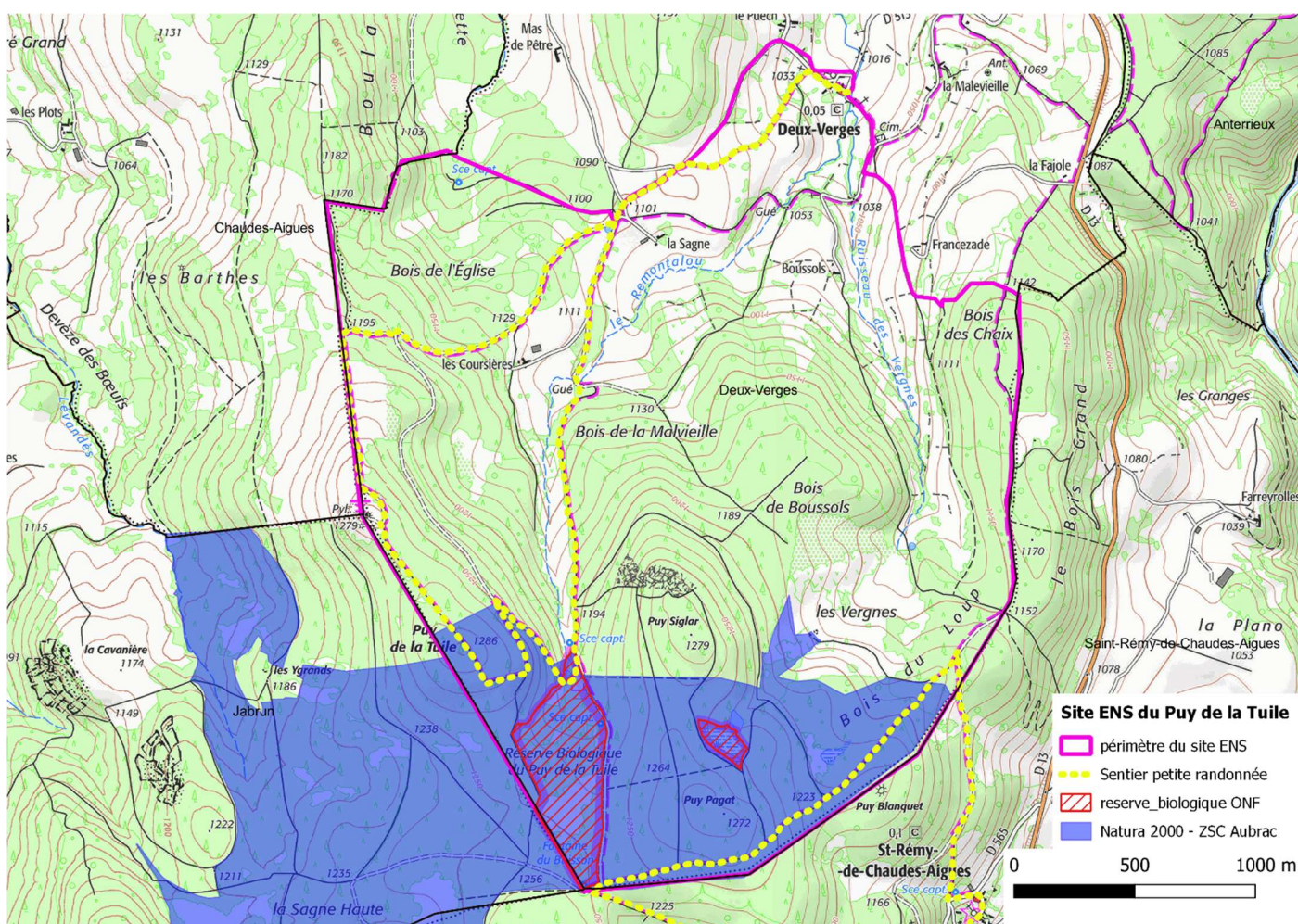
Superficie 680 hectares

Altitude 1 280 mètres

Description du site :

Situé sur un plateau granitique d'une altitude moyenne de 1 200 mètres, au nord de l'Aubrac, le Puy de la Tuile est composé majoritairement de **vastes étendues de plantations résineuses**. Le site est remarquable par ses **landes et tourbières en bon état de conservation**, par la **faune associée à ces milieux** et par une **flore exceptionnelle**. Ainsi, **13 habitats naturels** ont un fort intérêt patrimonial, et sur les **358 espèces floristiques recensées**, 3 sont protégées au niveau national, dont 1 espèce de **Lycopode**. Enquêtez en famille sur les traces des Lycopodes, ces petites plantes mystérieuses venues de **l'ère préhistorique**, et rejoignez le sommet du puy où vous découvrirez un magnifique panorama à 360° sur tout le massif de l'Aubrac.

Carte du site ENS



Milieux naturels présents :

- Forêts dont plantations : 450 ha
 ■ Zones humides : 45 ha
- Zones ouvertes dont prairies, pelouses, landes : 185 ha
 ■ Cours d'eau : Ruisseaux des Vergnes et du Remontalou




Thématiques :

-  Forêt / gestion forestière
-  Eau (cours d'eau et zones humides)
-  Biodiversité
-  Rapport entre les activités humaines et les milieux naturels
-  Changement climatique

Aménagements : Sentier de découverte L'apprenti botaniste / 6 km-2h00

Gestionnaire : Saint-Flour Communauté, commune de Deux-Verges, ONF, Parc Naturel Régional de l'Aubrac,

Autres statuts :

-  Natura 2000 ZSC Aubrac (animateur : PNR Aubrac°)
-  ZNIEFF
-  Parc Naturel Régional de l'Aubrac

Exemples de thématiques en relation avec les programmes scolaires par niveau :

6^{ème} : sciences et technologie : Origine de la matière organique des êtres vivants et son devenir (exemple des tourbières)

Cycle 4 : Sciences et technologie : Comprendre les responsabilités en matière de préservation des ressources de la planète

Pratiques artistiques et culturelles possibles

Structures pouvant accompagner le projet pédagogique :

CBNMC, ONF, Moments nature, CPIE, Safari Flore, PNR Aubrac

Ressources disponibles :

- Auprès de la mission ENR du Conseil départemental, sur demande :

- Etude de fonctionnalité des tourbières du Puy de la Tuile, Pierre GOUBET, 2017
- Cartographie des habitats naturels et des espèces remarquables de l'ENS du Puy de la Tuile et synthèse pédagogique, CEN Auvergne 2015
- Suivi des papillons diurnes d'intérêt patrimonial du Puy de la Tuile et rapport pédagogique, Quentin Marquet, 2021-2022
- Diagnostic morphologique des cours d'eau du site ENS du Puy de la Tuile et atlas cartographique, Fédération départementale de pêche, 2015
- Livret de découverte disponible sur demande
- Schéma directeur de gestion, études disponibles
- Plan de gestion du site en cours

- Information et documentation auprès du Parc Naturel Régional Aubrac, animateur du site Natura 2000.

Lieu : Saint-Paul-de-Salers

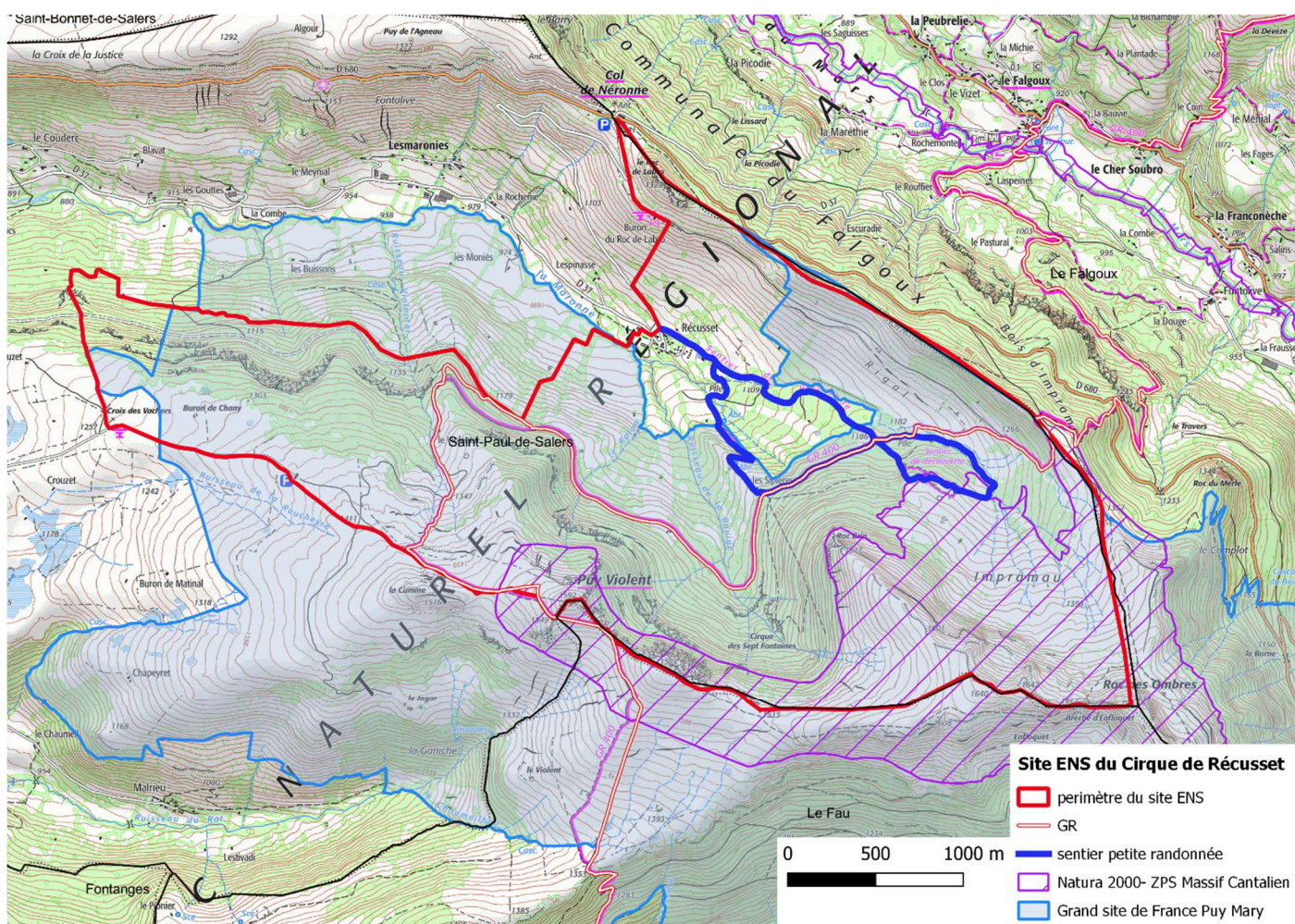
Superficie : 924 hectares

Altitude : 1 079-1 633 mètres

Description du site :

Situé au nord-ouest des Monts du Cantal, le Cirque de Récusset, qui comprend le Cirque de l'Impramau et le Cirque des 7 Fontaines, est typique des **cirques glaciaires du massif**, caractérisés par des **versants volcaniques et une large vallée en auge creusée par les glaciers**. Le site offre une diversité d'ambiances à travers la **multitude de ses milieux naturels : forêts, estives, falaises et éboulis, tourbières, crêtes, cours d'eau**, dont une quinzaine est remarquable à l'échelle européenne. Il bénéficie d'une très **bonne intégrité écologique et présente une richesse floristique** (83 espèces patrimoniales) **et faunistique** (33 espèces patrimoniales) exceptionnelle à l'échelle du département. L'histoire du site est **indissociable des estives** : le gardiennage des troupeaux sur les prairies d'altitude remonte ici à la nuit des temps, avec une apogée à l'époque florissante des burons au 19ème siècle !






Carte du site ENS



Milieux naturels présents :

-
- Zones humides dont prairies humides : 323 ha
- Landes : 108 ha
- Forêts : 310 ha
- Rochers : 38 ha
- Prairies/pelouses : 142 ha





Thématiques :

-  Paysage / pastoralisme
-  Biodiversité (zones humides – milieux ouverts)
-  Changement climatique
-  Forêt / gestion forestière
-  Géologie

Aménagements : 2 sentiers de découverte : Sentier du petit pâtre / 4,5 km-1h30
Sentier du pré dansant / 5 km-1h40

Gestionnaires : Syndicat mixte du Puy Mary, commune de Saint-Paul-de-Salers, ONF, COPTASA

Autres statuts :

-  Natura 2000 ZPS Massif Cantalien (animateur PNRVA)
-  Grand site classé du Puy Mary
-  Parc Naturel Régional des Volcans d’Auvergne
-  ZNIEFF

Exemples de thématiques en relation avec les programmes scolaires par niveau :

- **6ème : Sciences et techno** : Identifier la nature des interactions entre les êtres vivants et leur importance dans le peuplement des milieux.
- **cycle 4 : Sciences et technologie** : l'évolution du climat - Comprendre les responsabilités en matière de préservation des ressources de la planète

Pratiques sportives, artistiques et culturelles possibles

Structures pouvant accompagner le projet pédagogique :

Syndicat Mixte du Puy Mary, ONF, CPIE, Sandrine FOULLOUX animatrice nature, Terre 2 Cimes, Safari Flore

Ressources disponibles :

- Auprès de la mission ENR du Conseil départemental, sur demande :
 - Rapport d'étude de l'inventaire naturaliste de l'entomofaune sur l'ENS de Récusset et synthèse pédagogique, Rural Concept, 2019-2020
 - Diagnostic piscicole et astacicole des cours d'eau du site ENS du cirque de Récusset, Fédération départementale de pêche, 2018
 - Evaluation de l'état de conservation des espèces et habitats naturels du site ENS de Récusset, ONF, 2013
 - Plan de gestion éco pastorale des estives collectives du Puy Mary
 - Livret de découverte disponible sur demande
 - Schéma directeur de gestion en cours
- Ressources pédagogiques sur demande et information et documentation auprès du Parc Naturel Régional des Volcans d’Auvergne, également animateur du site Natura 2000.

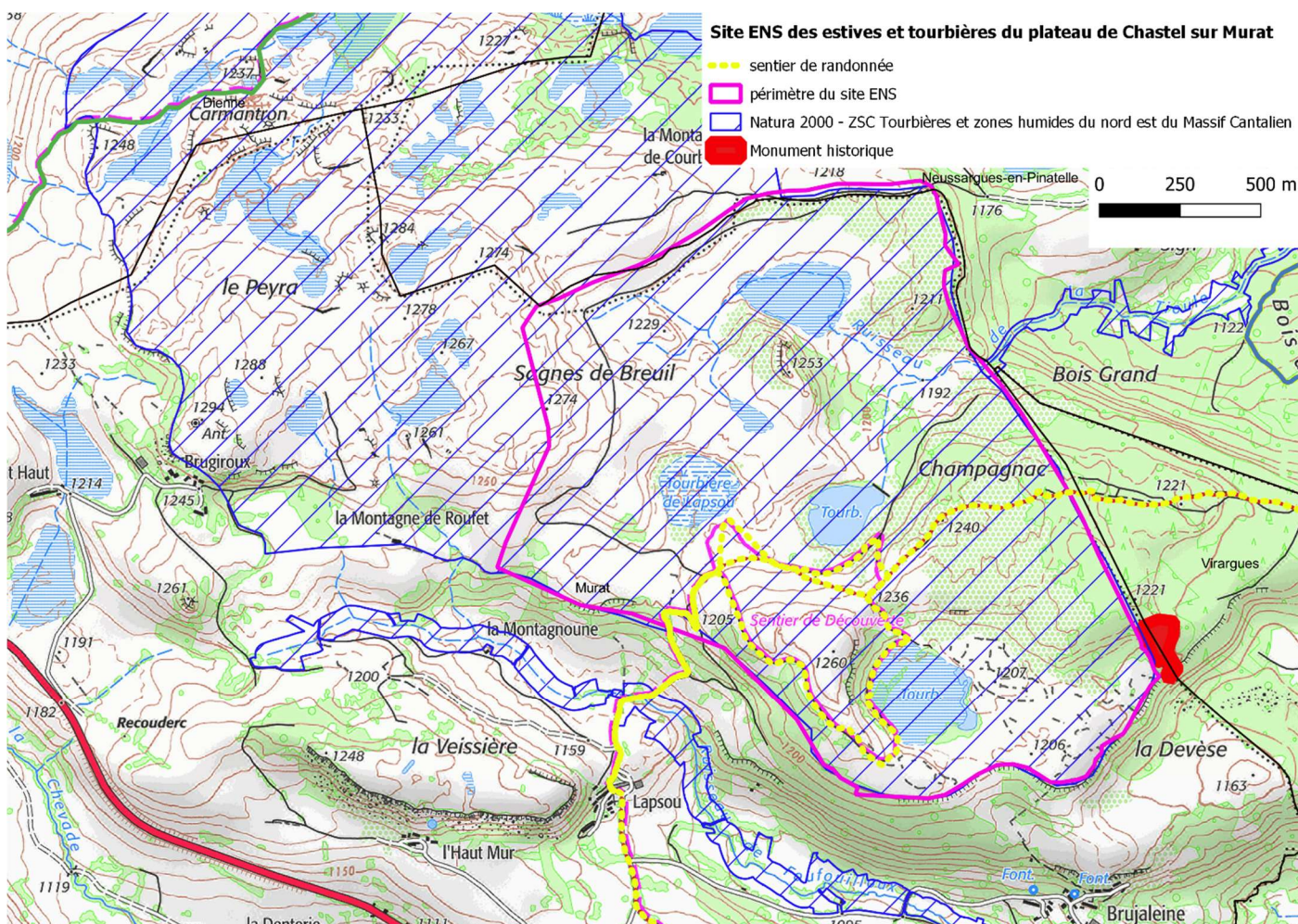
Lieu : Murat

Superficie : 240 hectares

Altitude : 1 200 mètres

Description du site :

Situé au nord est des Monts du Cantal, le **plateau** de Chastel-sur-Murat est constitué **d'empilement de coulées volcaniques, ponctués de dépressions d'origine glaciaire**, occupées par des lacs peu profonds, progressivement envahis par une végétation typique pour évoluer notamment vers des **tourbières**. Entre de **grandes pâtures d'estives, quatre tourbières** sont ainsi parfaitement identifiables : la Tourbière de Brujaleine, la Tourbière de Champagnac, la Tourbière de Lapsou et la Tourbière des Sagnes du Breuil. Outre leur rôle très important dans la **régulation du cycle de l'eau**, ces milieux fragiles abritent une **biodiversité spécifique** : **6 habitats naturels remarquables** à l'échelle européenne et **5 espèces floristiques patrimoniales** ont été recensées sur ce territoire qui accueillent également de **belles populations d'amphibiens** (tel que le triton crêté).

Carte du site ENS**Milieux naturels présents :**
 Prairies/pelouses : 200 ha

 Forêts : 30 ha

 Zones humides/tourbières : 20 à 25 ha

Thématiques :

-  Paysage, pastoralisme
-  Zones humides
-  Changement climatique
-  Biodiversité
-  Géologie

Aménagements : Sentier de découverte : La tourbière de Brujaleine / 3 km-1h30

Gestionnaire : Hautes Terres communauté, Parc Naturel Régional des Volcans d'Auvergne

Autres statuts :

-  Natura 2000 ZSC Tourbières et zones humides du nord-est du massif cantalien (Animateur PNRVA)
-  Parc Naturel Régional des Volcans d'Auvergne
-  ZNIEFF

Exemples de thématiques en relation avec les programmes scolaires par niveau :

6ème : Sciences et technologie : Origine de la matière organique des êtres vivants et son devenir (exemple des tourbières) -Peuplement d'un milieu aquatique - les conditions de vie -Comprendre les responsabilités en matière de préservation des ressources de la planète - Identifier la nature des interactions entre les êtres vivants et leur importance dans le peuplement des milieux.

Cycle 4 : Sciences et techno : les ères géologiques

Pratiques sportives, artistiques et culturelles possibles

Structures pouvant accompagner le projet pédagogique :

CPIE, CBNMC, Moments Nature, Terre 2 cimes, PNR des Volcans Auvergne

Ressources disponibles :

- Auprès de la mission ENR du Conseil départemental, sur demande :
 - Diagnostic fonctionnel des tourbières du plateau de Chastel sur Murat, Pierre GOUBET, 2020 et Etude géomorphologique du plateau de Chastel sur Murat, PNRVA
 - Livret de découverte disponible sur demande
 - Schéma directeur de gestion en cours
- Ressources pédagogiques sur demande et information et documentation auprès du Parc Naturel Régional des Volcans d'Auvergne, également animateur du site Natura 2000.

Lieu : Neussargues en Pinatelle - Chavagnac

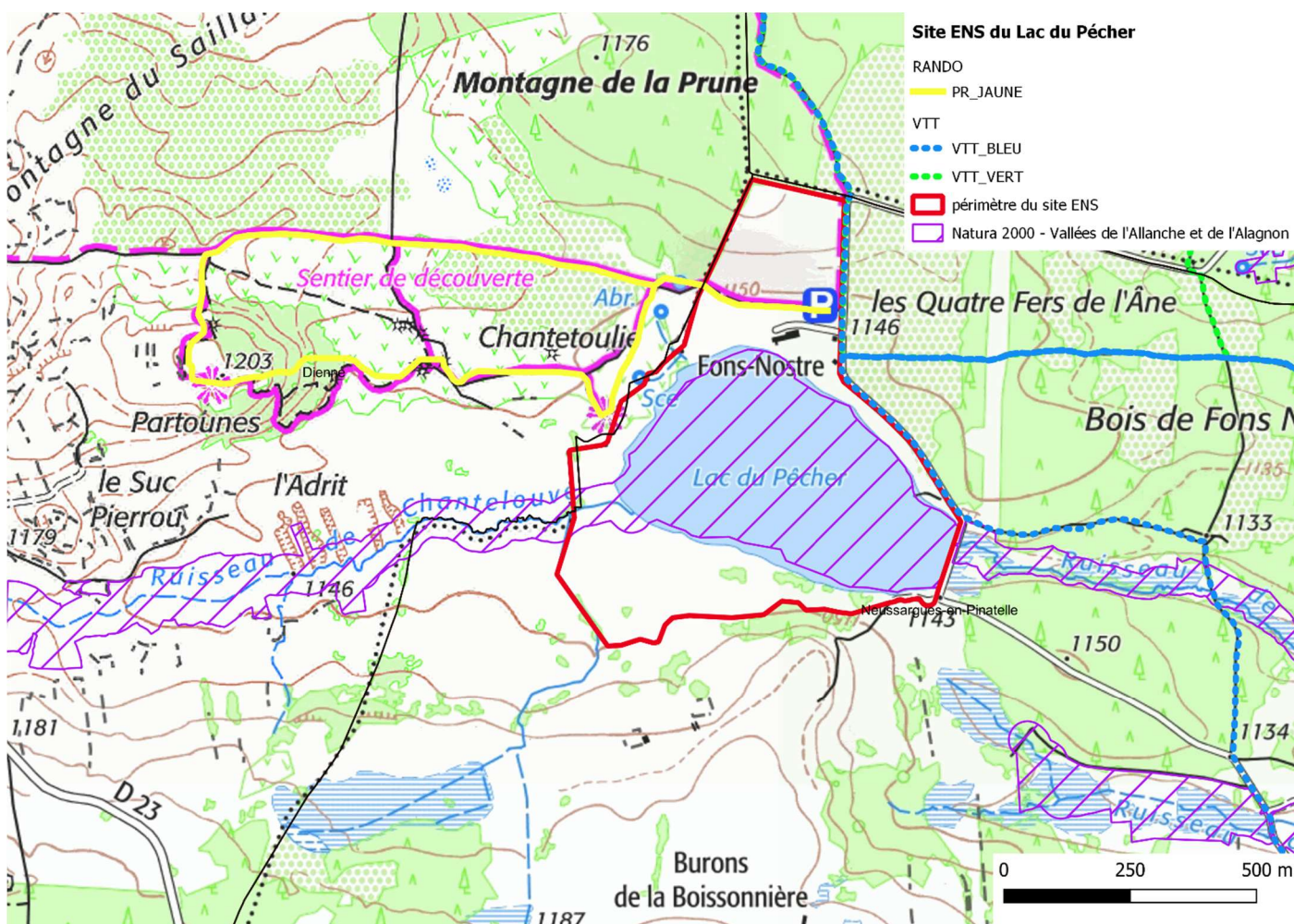
Superficie : 42 ha

Altitude : 1 100 mètres

Description du site :

Ancienne tourbière située à 1 100 mètres d'altitude, en bordure du plateau du Cézallier et du massif forestier de la Pinatelle, le Lac du Pêcher offre, à chaque saison de l'année, **un panorama** exceptionnel sur les Monts du Cantal. Site de promenades réputé et bucolique et **lieu de pêche** familial, il présente un grand **intérêt paysager et patrimonial**. **Entre forêts et estives**, le lac accueille ainsi une **végétation diversifiée, des espèces végétales protégées et plus de cinquante espèces d'oiseaux nicheurs et migrateurs**. Venez admirer les paysages et prenez le temps d'observer les oiseaux en rejoignant **l'observatoire ornithologique au bord de l'eau**.



Carte du site ENS





Milieux naturels présents :

-  Plan d'eau : 18 ha
 -  Zones humides : 25 à 30 ha
-  Pelouses : 10 ha
 -  Forêts : 2 ha

Thématiques :

-  Eau (cours d'eau et zones humides)
-  Paysage

-  Biodiversité
-  Rapport entre les activités humaines et les milieux naturels

Aménagements : Sentier de découverte Les paysages du Cantal / 3 km-1h30

Gestionnaire : Hautes Terres communauté, PNR volcans d'Auvergne, SIGAL

Autres statuts :

-  ZNIEFF
-  Parc Naturel Régional des Volcans d'Auvergne
-  Natura 2000 ZSC Vallées de l'Allanche et de l'Alagnon (animateur du site : PNR des volcans d'Auvergne)

Exemples de thématiques en relation avec les programmes scolaires par niveau :

6^{ème} : Sciences et technologie : Peuplement d'un milieu aquatique - les conditions de vie

Identifier quelques impacts humains dans un environnement (aménagement, impact technologique...).

Cycle 4 : Sciences et technologie : Comprendre les responsabilités en matière de préservation des ressources de la planète

Cycle 4 : géographie : l'eau, une ressource à ménager et à mieux utiliser.

Pratiques sportives (course d'orientation notamment), artistiques et culturelles possibles.

Structures pouvant accompagner le projet pédagogique :

CPIE, Fédération de pêche, Moments nature, Terre 2 cimes, Safari flore, PNR des Volcans d'Auvergne

Ressources disponibles :

- Auprès de la mission ENR du Conseil départemental, sur demande :

- Cartographie des habitats, inventaire flore patrimoniale, prospections odonates et bilan des espèces végétales invasives sur le plan d'eau, BIOME 2009
- Livret de découverte disponible sur demande
- Schéma directeur de gestion du site pour la période en cours,

- Ressources pédagogiques du Parc Naturel Régional des Volcans d'Auvergne, sur demande

- Information et documentation auprès du Syndicat Interdépartemental de Gestion de l'Alagnon et de ses Affluents (SIGAL, basé à Massiac°), animateur du site Natura 2000.

Lieu : Lacapelle-Viescamp, Saint-Paul-des-Landes, Saint-Etienne-Cantalès

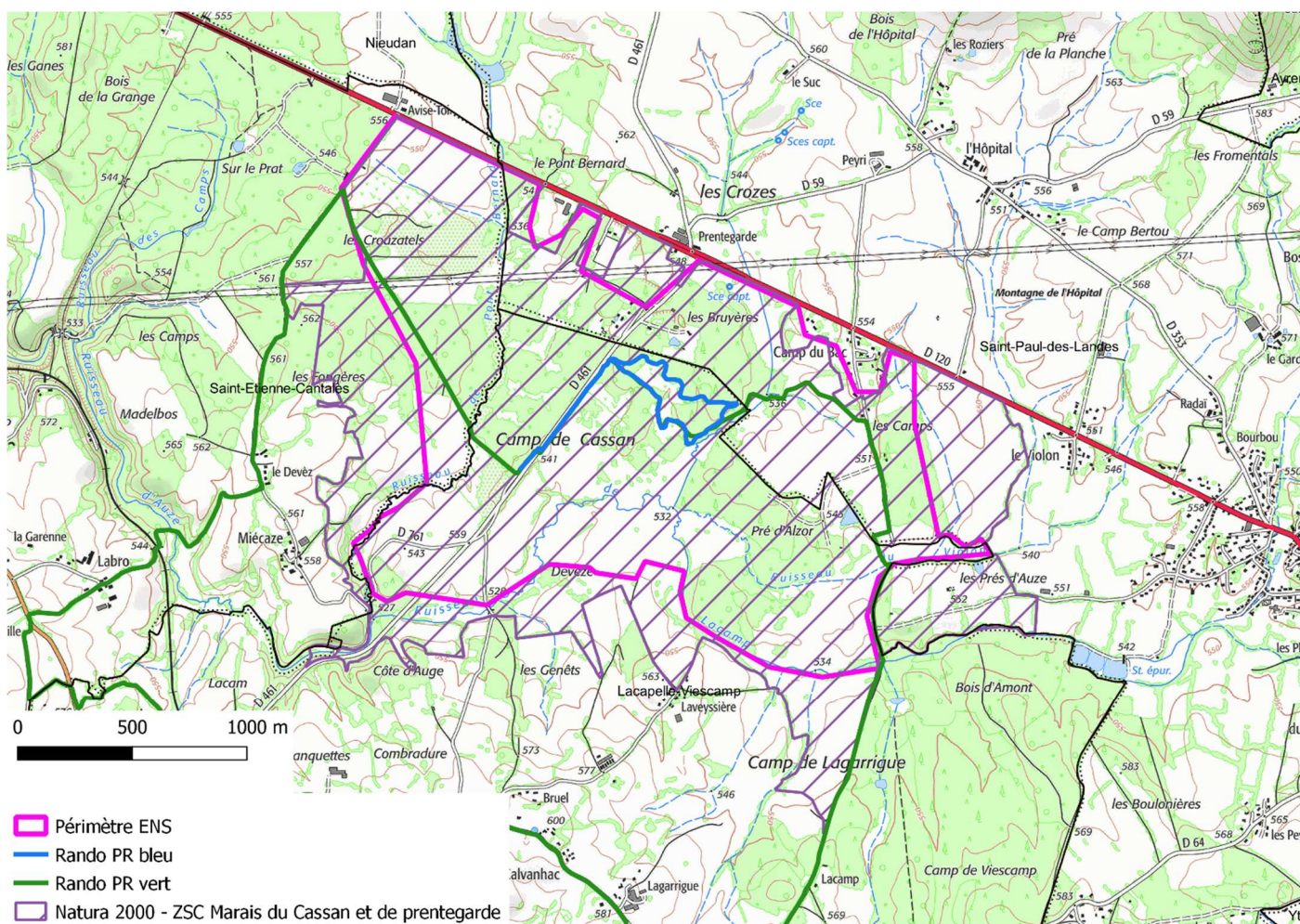
Superficie : 450 hectares

Altitude : 580 mètres

Description du site :

Situé en périphérie de l'agglomération aurillacoise, dans un **environnement mixte de pâtures, de landes et de boisements**, le **Marais du Cassan et de Prentegarde constitue le plus vaste marais de la façade ouest du Cantal**. La **richesse botanique** de ce secteur est connue des naturalistes, en particulier pour la présence de la seule station d'Auvergne d'une **orchidée rare : la Spiranthe d'été**. Outre son **intérêt sur le plan hydrographique**, le marais constitue un **réservoir de biodiversité** qui accueille nombreuses espèces végétales et animales, dont 11 espèces patrimoniales de libellules.

Carte du site ENS



Milieux naturels présents :


Zones humides dont marais : 162 ha

Forêts : 126 ha

Prairies : 125 ha

Landes : environ 40 ha



Thématiques :

-  Eau (cours d'eau et zones humides)
-  Biodiversité
-  Forêt / gestion forestière
-  Activités humaines et milieux
-  Changement climatique

Aménagements : Sentier de découverte / 2,5 km-1h

Gestionnaire : SIVU Auze Ouest Cantal, ONF, CEN Auvergne

Autres statuts :

-  Natura 2000 ZSC Marais du Cassan et de Prentegarde (Animateur CEN Auvergne)
-  ZNIEFF

Exemples de thématiques en relation avec les programmes scolaires par niveau :

6^{ème} : sciences et technologie : Origine de la matière organique des êtres vivants et son devenir (exemple des tourbières) - Peuplement d'un milieu aquatique - les conditions de vie - Identifier la nature des interactions entre les êtres vivants et leur importance dans le peuplement des milieux.

Cycle 4 : Géographie : l'eau, une ressource à ménager et à mieux utiliser.

Pratiques sportives et artistiques et culturelles possibles

Structures pouvant accompagner le projet pédagogique :

CEN Auvergne, CPIE, ONF, Moments nature

Ressources disponibles :

- Auprès de la mission ENR du Conseil départemental, sur demande :
 - Etude amphibiens sur l'ENS des zones humides du bassin de Saint-Paul -des-Landes, CPIE, 2021-2023 ;
 - Cartographie des habitats naturels et des espèces floristiques à enjeu du site ENS, CEN Auvergne, 2022
 - Diverses études faunistiques (batracien, reptiles, odonates), CPIE 2011 à 2014
 - Livret de découverte disponible sur demande
 - Schéma directeur de gestion en cours,
- Information et documentation auprès du Conservatoire d'Espaces Naturels d'Auvergne, animateur du site Natura 2000.
- Plan de gestion du site pour la période en cours

Lieu : Lieutadès

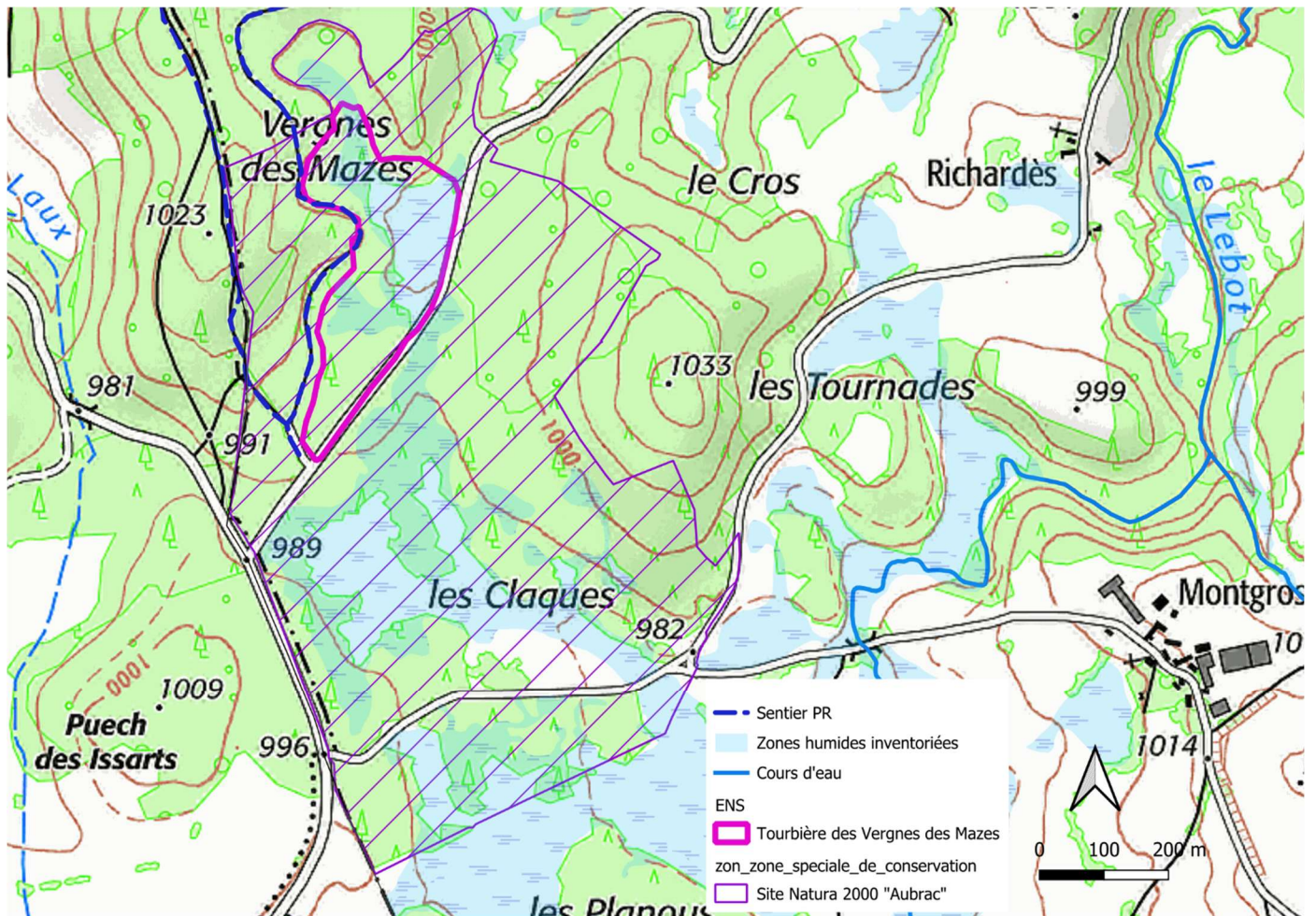
Superficie : 22,5 hectares



Altitude : 986 mètres

Description du site :



Le site est localisé sur les contrefort nord-ouest du plateau de l'Aubrac, en limite des gorges de la Truyère. Situé en **contexte forestier**, l'intérêt principal du site réside dans la **mosaïque de milieux tourbeux**. Le cœur de la tourbière des Mazes est composé d'un bas-marais à laîche des marais, tandis que les périphéries sont occupées par du haut-marais et des pinèdes tourbeuses. Les deux tourbières abritent plusieurs espèces de faune et de flore patrimoniales, telle que la Canneberge à gros fruit, le Rossolis à feuille ronde, la Laîche des marais, le Damier de la succise et la Cordulie arctique. Au sud, la tourbière est connectée au vaste complexe tourbeux des Claques et des Planous.



Sur la tourbière des Vergnes des Mazes, un **sentier d'interprétation** existe depuis les années 2000. L'intérêt pédagogique du site est reconnu et attendu localement.

Carte du site ENS**Milieux naturels présents :**

-  Milieux tourbeux et humides : 13.18 ha
-  Milieux boisés et landes : 5,78 ha

Thématiques :


-  Eau (zones humides)
-  Biodiversité

-  Forêt / gestion forestière
-  Changement climatique

Aménagements : Sentier de découverte / 1,4 km / support pédagogique et PR

Gestionnaire : PNR Aubrac / commune de Lieutadès / CEN Auvergne / ONF

Autres statuts :

-  Natura 2000 ZSC Aubrac (Animateur PNR Aubrac)

-  ZNIEFF
-  PNR AUBRAC

Exemples de thématiques en relation avec les programmes scolaires par niveau :

6^{ème} : sciences et technologie : Origine de la matière organique des êtres vivants et son devenir (exemple des tourbières) - Peuplement d'un milieu aquatique - les conditions de vie - Identifier la nature des interactions entre les êtres vivants et leur importance dans le peuplement des milieux.

Cycle 4 : Géographie : l'eau, une ressource à ménager et à mieux utiliser.

Pratiques sportives et artistiques et culturelles possibles

Structures pouvant accompagner le projet pédagogique :

PNR Aubrac, CEN Auvergne, ONF, CBNMC

Ressources disponibles :

- Schéma directeur de gestion en cours
- Information et documentation auprès du PNR Aubrac, animateur du site Natura 2000 et auprès du CEN Auvergne et de l'ONF
- Plan de gestion du site pour la période 2025-2030

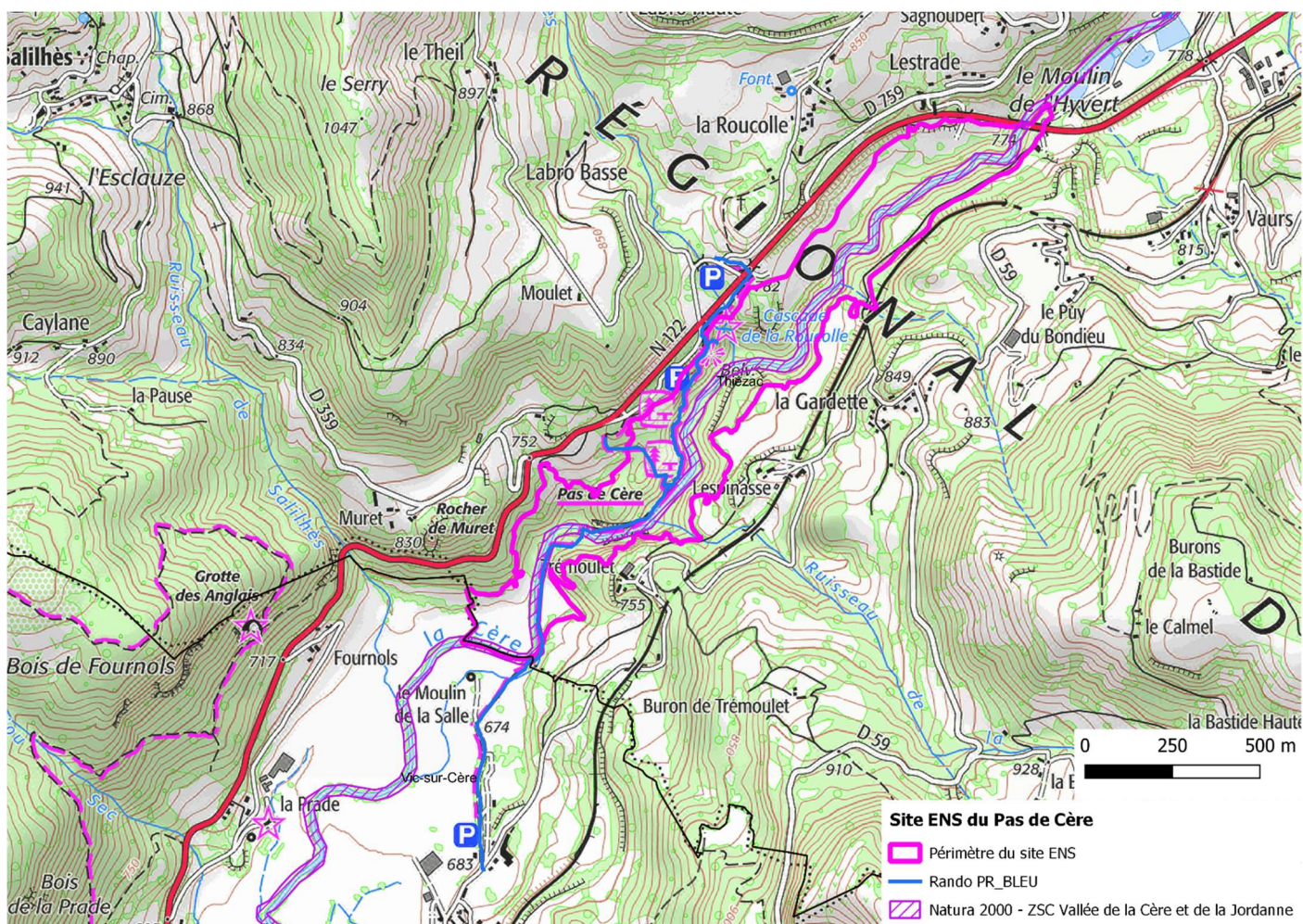
Lieu : Thiézac

Superficie : 5 hectares

Altitude : 670 mètres


Description du site :

Situé dans la partie amont de la vallée de la Cère, le site est constitué d'un **verrou glaciaire que la rivière a entaillé en gorges** particulièrement spectaculaires, notamment au Pas de Cère, où la rivière s'écoule entre deux parois rocheuses de 30 à 40 mètres de hauteur. Connu depuis le 18^{ème} siècle, pour son caractère pittoresque, les gorges témoignent de l'histoire du volcan tout en offrant une **diversité de milieux naturels : blocs rocheux couverts de mousse, hêtraies aux sous-bois fleuris et boisements de bords de rivières, prairies... et une faune et une flore caractéristique des habitats forestiers et rupestres**. Rejoignez le belvédère de la cascade de la Roucolle, pour apprécier le panorama sur la vallée de la Cère.

Carte du site ENS**Milieux naturels présents :**
 Forêts : 3 ha

 Zones ouvertes : 2 ha

Thématiques :

-  Géologie
-  Forêt
-  Biodiversité
-  Eau / cours d'eau
-  Changement climatique

Aménagements : 2 sentiers de découverte : Les mystérieuses gorges du Pas de Cère / 4 km AR-1h30
Mystère au grand hôtel / 2km-1h

Gestionnaire : Communauté de communes Cère et Goul en Carladès, CPIE

Autres statuts :

-  Natura 2000 ZSC Vallées de la Cère et de la Jordanne (animateur PNR des Volcans d'Auvergne))
-  ZNIEFF
-  Parc Naturel Régional des Volcans d'Auvergne
-  Grand site de France Puy Mary

Exemples de thématiques en relation avec les programmes scolaires par niveau :

Cycle 4 : sciences et techno : les ères géologiques - les éruptions volcaniques - Les changements climatiques passés (temps géologiques) et actuel (influence des activités humaines sur le climat)

Pratiques artistiques et culturelles possibles

Structures pouvant accompagner le projet pédagogique :

CPIE, Fédération de pêche, Moments nature, Terre 2 Cimes, Safari Flore, PNR des Volcans d'Auvergne

Ressources disponibles :

- Auprès de la mission ENR du Conseil départemental, sur demande :
 - Etude géologique et hydraulique du Pas de Cère, GEODES, 2009,
 - Inventaire, loutre, avifaune et chiroptères, ALTER ECO, 2010
 - Inventaire naturaliste de l'ENS du Pas de Cère – cartographie des habitats et de la flore – SAFARI FLORE et ALTER ECO, 2020
 - Livret de découverte disponible sur demande
 - Schéma directeur de gestion en cours
- Ressources pédagogiques du Parc Naturel Régional des Volcans d'Auvergne, sur demande
- Information et documentation auprès du CPIE de Haute Auvergne, Animateur du Site Natura 2000

Lieux : Landeyrat

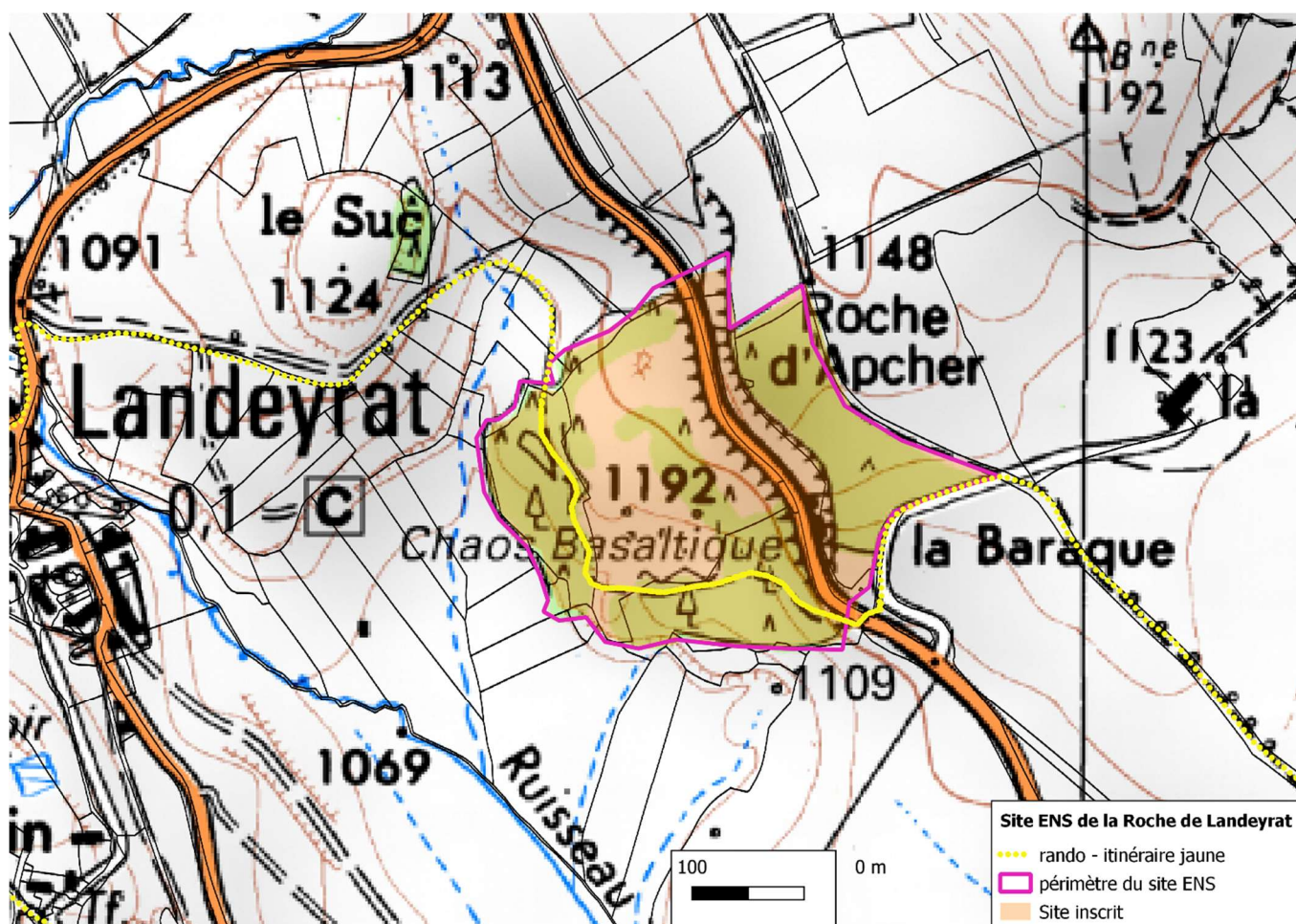
Superficie : 9 hectares

Altitude : 1 200 mètres

Description du site :

Émergeant discrètement au sein d'un remarquable paysage d'estives, au cœur du Cézallier, la Roche de Landeyrat est constituée d'une **falaise d'orgues basaltiques, caractéristique de l'extrémité d'une coulée, dominant un vaste chaos rocheux de blocs de basalte**. D'apparence désertique, le site fait pourtant office de **refuge pour de nombreux oiseaux et chauve-souris**. Malgré sa petite surface, il comprend une **vingtaine d'habitats naturels différents dont 5 sont protégés au niveau européen** et se distingue par une remarquable **richesse végétale regroupant plus de 230 espèces** ! La présence nettement visible de ruines d'habitations anciennes nous apprend que l'homme a essayé de s'implanter ici dans des temps reculés. Plongez dans le chaos à la découverte de ce lieu, si original, pour appréhender son **histoire volcanique** et découvrir la vie qui s'implante et le colonise patiemment...

Carte du site ENS





Milieux naturels présents :



✚ Zone rocheuse : 3 ha

✚ Forêts : 3 ha

✚ Pelouses/prairies/landes : 3 ha

Thématiques :

-  Géologie
-  Paysage

-  Biodiversité
-  Pastoralisme

Aménagements : Sentier de découverte Retour vers le chaos / 1 km AR-40 mn

Gestionnaire : Hautes Terres communauté, ONF

Autres statuts :

-  Site classé
-  ZNIEFF
-  Parc Naturel Régional des Volcans d’Auvergne

Exemples de thématiques en relation avec les programmes scolaires par niveau :

6^{ème} : Sciences et techno : Identifier les composantes biologiques et géologiques d'un paysage. Décrire un milieu de vie dans ses diverses composantes.

Cycle 4 : Sciences et techno : les éruptions volcaniques

Pratiques artistiques et culturelles possibles.

Structures pouvant accompagner le projet pédagogique :

CPIE, Moments nature, ONF, Terre 2 Cimes, Safari Flore

Ressources disponibles :

- Auprès de la mission ENR du Conseil départemental, sur demande :

- Cartographie des habitats et inventaire de la flore patrimoniale, inventaire avifaune, herpétofaune, des chiroptères et des traces d’habitations anciennes sur l’ENS de la Roche de Landeyrat, BIOME 2009
- Livret de découverte disponible sur demande
- Schéma directeur de gestion du site en cours

- Ressources pédagogiques du Parc Naturel Régional des Volcans d’Auvergne, sur demande

Lieu : Aurillac

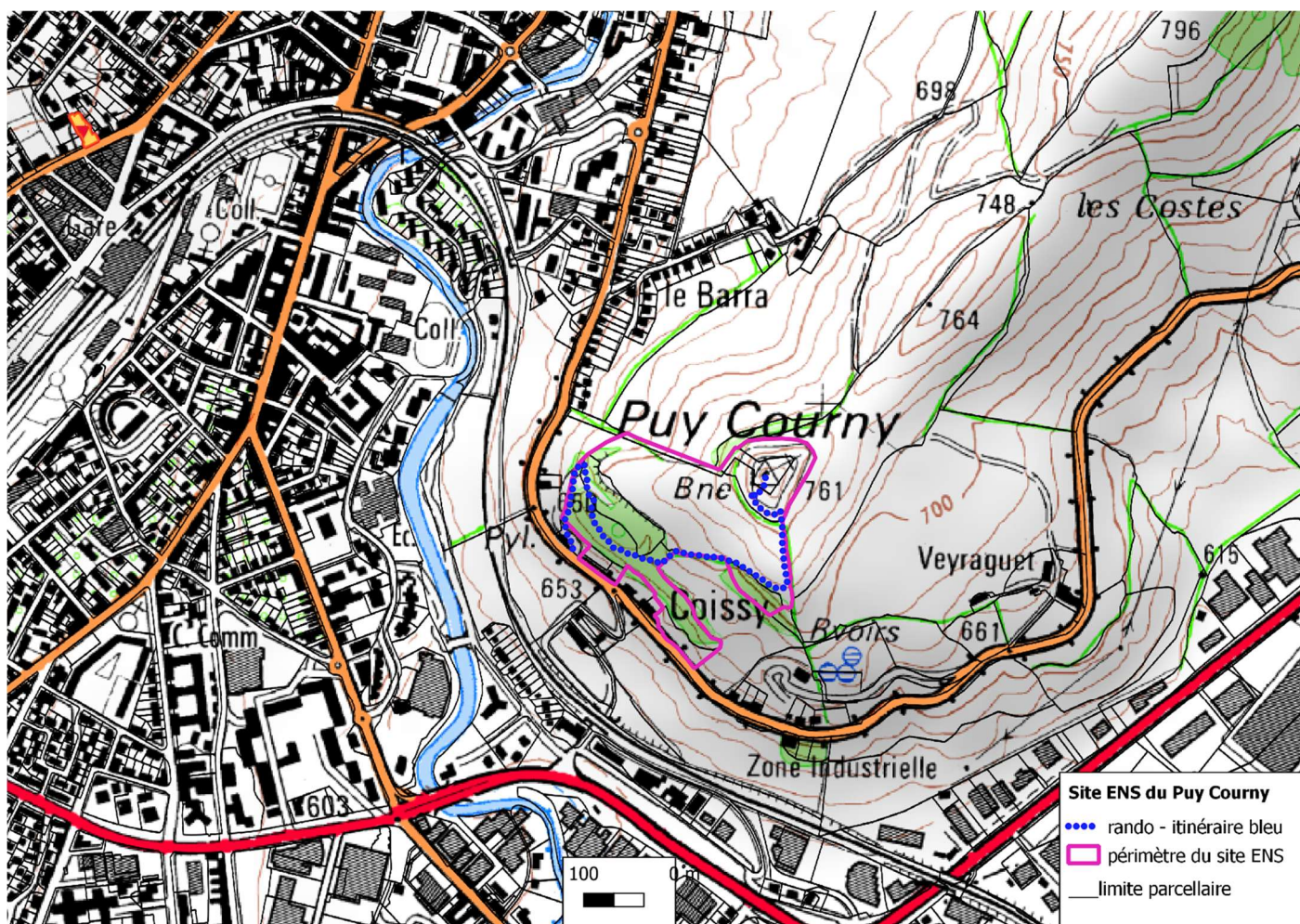
Superficie : 10 hectares

Altitude : 650-761 mètres

Description du site :

Situé au cœur de l'agglomération aurillacoise, au **sommet de la crête qui sépare les vallées de la Jordanne et du Mamou**, le Puy Courny occupe une position privilégiée et constitue un élément identitaire et emblématique de la cité, au caractère naturel et rural. Outre son **intérêt géologique et pédologique**, le site présente des milieux naturels intéressants (zones boisées, prairies bocagères, mare) et une faune et une flore diversifiée. Au fil des siècles, il a résisté à l'extension d'Aurillac comme un îlot de verdure et de nature, aux portes de la ville. Pour découvrir ces milieux naturels et comprendre l'impact de l'action de l'homme, munissez-vous du livret de découverte et partez à la reconnaissance des arbres, arbustes et fleurs du site, jusqu'au sommet du puy qui offre un surprenant panorama sur Aurillac et ses environs !

Carte du site ENS



Milieux naturels présents :

- 🌳 Verger : 0,5 ha
- 🌳 Zones boisées : 3 ha

- 🌳 Prairies : 7 ha

Thématiques :

- 🌳 Géologie et pédologie
- 🌳 Paysage et son évolution
- 🌳 Changement climatique
- 🌳 Biodiversité commune
- 🌳 Activités humaines et milieux

Aménagements : Sentier de découverte / 2,5 km AR-1h

Gestionnaire : Ville d'Aurillac, CPIE

Autres statuts : aucun

Exemples de thématiques en relation avec les programmes scolaires par niveau :

Cycle 4 : sciences et techno : les ères géologiques : appréhender différentes échelles de temps géologique et biologique - les éruptions volcaniques - l'évolution du climat - Identifier les composantes biologiques et géologiques d'un paysage

6ème : sciences et technologie : identifier les changements des peuplements de la Terre au cours du temps.

Pratiques sportives, artistiques et culturelles possibles

Structures pouvant accompagner le projet pédagogique :

CPIE, Safari Flore

Muséum des Volcans : animation sur l'évolution des paysages du Cantal grâce aux fossiles des collections dont une partie provient du Puy Courny)

Ressources disponibles :

Sur demande auprès de la Mission ENR du Conseil départemental :

- Diagnostic chiroptérologique ; enjeux et espèces, ALTER ECO, 2022
- Diagnostic ornithologique : espèces et enjeux, ALTER ECO, 2023
- Schéma directeur de gestion pour la période 2022-2026,
- Etude faune flore, CPIE, 2009
- Livret de découverte disponible sur demande

À NOTER : des actions de sciences participatives sont inscrites dans le schéma directeur de gestion du Puy Courny 2022-2026. Ci-dessous, le descriptif de ou des actions réalisables en lien avec le CPIE :

Action n° 1.2. Organiser des actions de sciences participatives

Objectifs

- Améliorer la connaissance des espèces fréquentant le site en lien avec les différents inventaires participatifs nationaux et régionaux
- Compléter les connaissances sur la biodiversité du site
- Initier la population aux sciences participatives

Contenu de l'action

Établir un programme d'inventaires participatif par espèce selon les périodes propices à l'observation

Communication sur les espèces à observer/inventorier, la période et la durée des observations.

Public visé : école/ grand public / étudiants....

Outils : Fiche reconnaissance/ applications dédiées

Détail des opérations programmées : "**Aux arbres citoyens**" ou autres actions de sciences participatives

« **Aux arbres citoyens** » : programme de science participative invitant les promeneurs (« observateurs de passage ») à réaliser des observations du rythme saisonnier d'arbres répertoriés sur des chemins passants. Les observateurs aident les scientifiques à quantifier les décalages du rythme saisonnier des arbres, saison après saison, en lien avec le changement climatique.

Au final, l'enjeu est d'évaluer les conséquences de ces décalages sur la présence/disparition locale d'espèces.